



НайдиID

ГЛОБАЛЬНАЯ СИСТЕМА МОНИТОРИНГА МОЛОКА

**ЕВРАЗИЙСКИЕ
ЦИФРОВЫЕ
ПЛАТФОРМЫ**



МЕЖДУНАРОДНЫЙ
КОНКУРС
ИННОВАЦИОННЫХ
ПРОЕКТОВ

ЗАДАЧИ ДЛЯ СИСТЕМЫ МОНИТОРИНГА



**Содержание, продуктивность
и здоровье стада**



**Лабораторные анализы
сырого молока**



**Логистика и переработка
сырого молока**



**Получение информации по
качеству продукции для
потребителя**

КОМПЛЕКСНОЕ РЕШЕНИЕ ДЛЯ ВСЕХ ПОТРЕБИТЕЛЕЙ



Учет

Содержание животных.
Зооветеринарный
контроль



Паспортизация

Идентификация
животных



Учет Надоев

Мониторинг надоев



Сертификация

Интеграция с ФГИС
«Меркурий».
Сертификация
производственной партии и
транспортной партии



Потребитель

Получение информации о
продукте, посредством
считывания QR-кода
мобильным устройством



Продукция

Поставка продукции,
оснащенной QR-кодом,
в места продаж



Молокозавод

Идентифицированная
продукция



Сырьё

Учет произведенной
продукции

АНАЛИЗ РЫНКА

70 МЛН. 

голов крупного рогатого скота
на **31.12.2017 г. В СНГ**

АгроАИ – 120 рублей на 1 голову
Объём рынка – 8.4 млрд. Руб.
2.7 млрд. руб. – оборот в год

240 

Молочных заводов на территории
Российской Федерации **(на август 2018)**

Найдид – 2 171 000 рублей
Объём рынка – 521 млн. руб.
107 млн. руб. – абон. плата

АГРОАИ



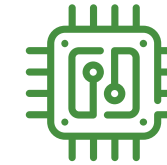
ВЕТЕРИНАРИЯ УЧЕТ

- Учет владельцев животных
- Учет поголовья животных
- Исследования / мероприятия животных
- Учет животноводческих помещений
- Учет прихода / расхода ветеринарных препаратов



СЕРТИФИКАЦИЯ

- Оформление / регистрация ВСД в ФГИС «Меркурий»*
- Аннулирование / гашение сертификата
- Выдача разрешения



ПАСПОРТИЗАЦИЯ

- Уникальный электронный паспорт животного
- Возможность обмена с устройствами и метками

* Использование данного модуля позволяет перейти на оформление ветеринарной сопроводительной документации (ВСД) в электронной форме, что соответствует ФЗ № 243-ФЗ «О внесении изменений в Закон Российской Федерации «О ветеринарии» от 13 июля 2015 года, согласно которому оформление ВСД будет производиться в электронном виде с использованием федеральной государственной информационной системы (ФГИС) «Меркурий».

МОДУЛЬ «ПАСПОРТИЗАЦИЯ». NFC-ТЕХНОЛОГИИ

ИНТЕГРАЦИЯ СИСТЕМЫ С NFC-ТЕХНОЛОГИЯМИ

- Создание общих принципов по идентификации животных
- Уникальный электронный паспорт животного
- Персонифицированный учет
- Для определения принадлежности животного достаточно просто поднести к нему считыватель!
- Соответствие международным нормам



МОДУЛЬ МОНИТОРИНГА НАДОВ

Общий график надоев

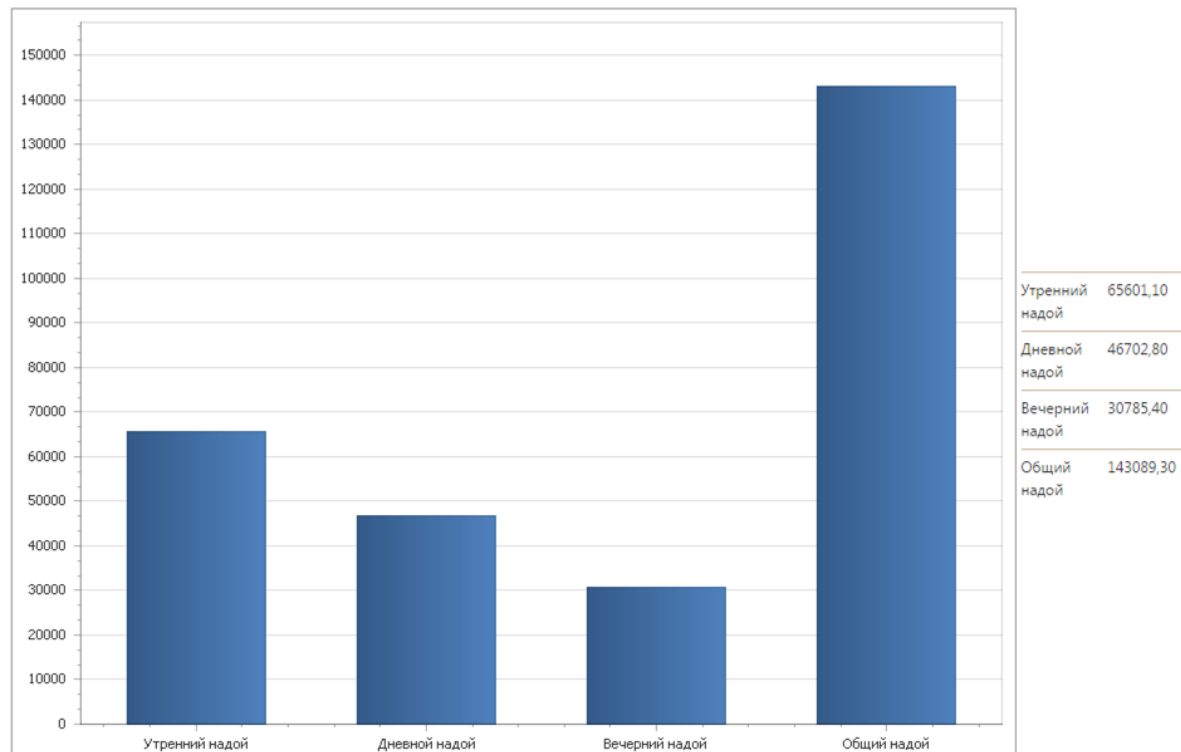
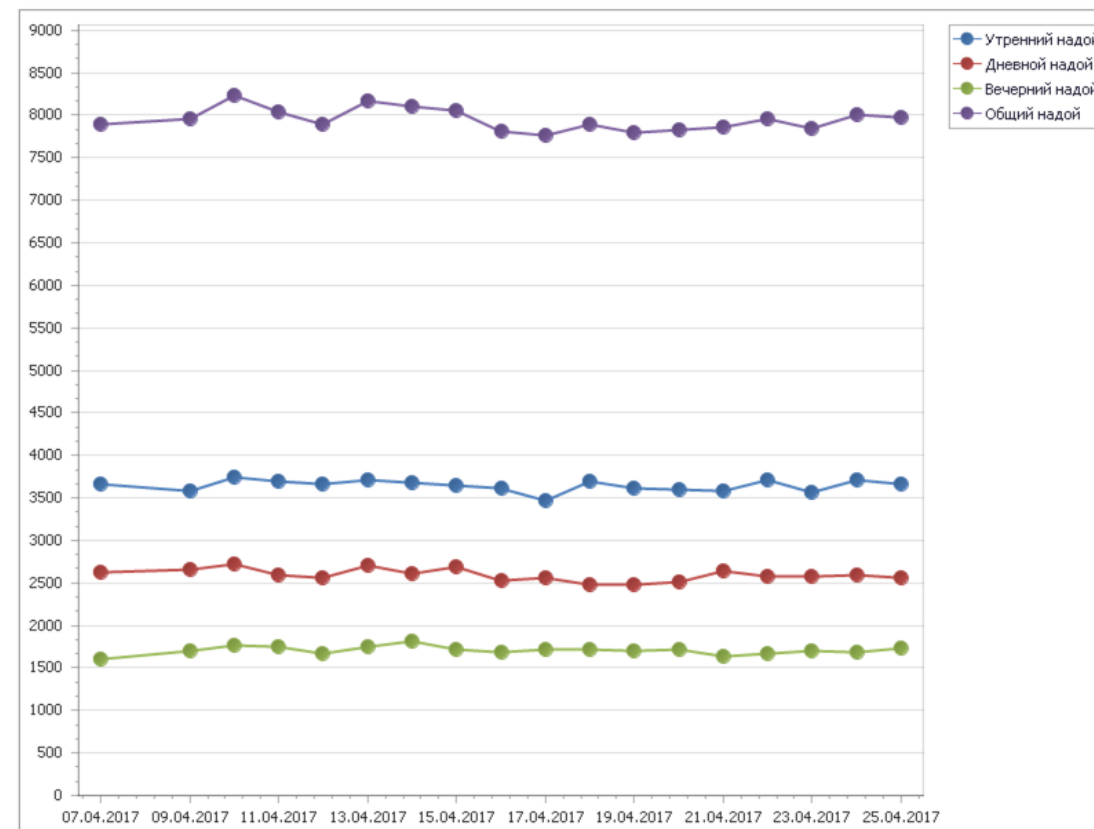
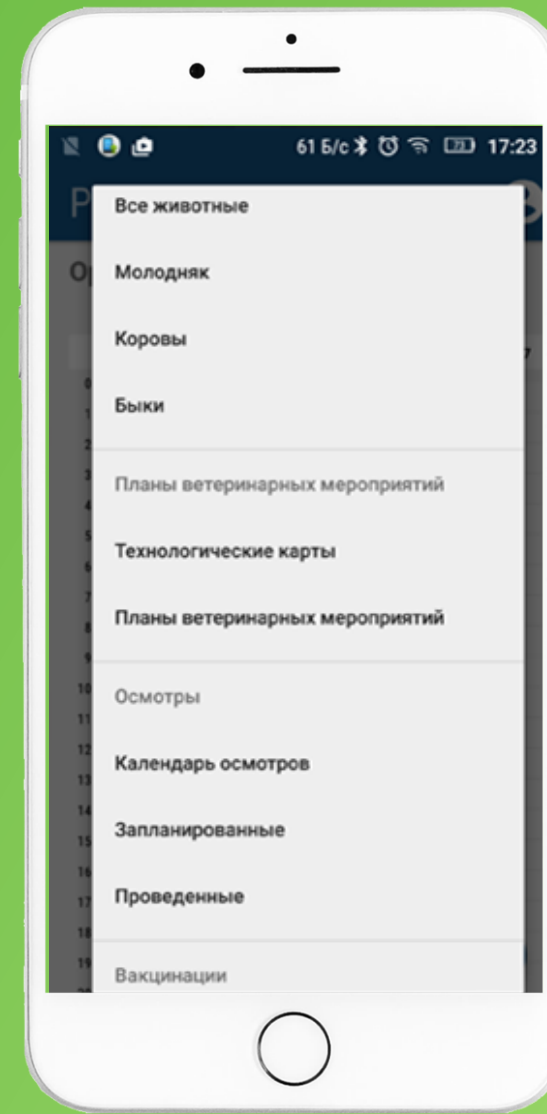
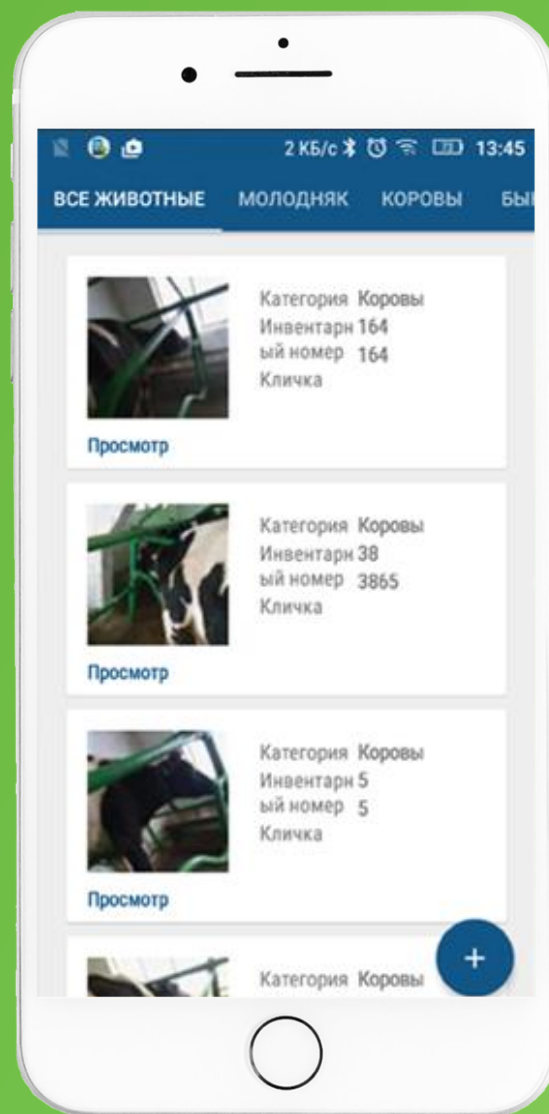
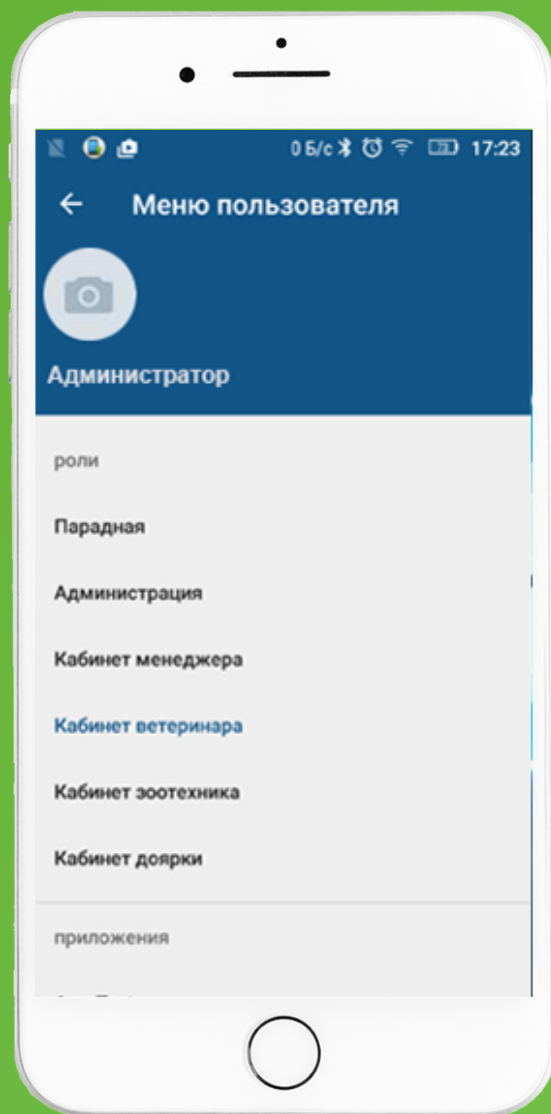


График надоев



МОБИЛЬНОЕ ПРИЛОЖЕНИЕ





ПАСПОРТИЗАЦИЯ КОРОВ

Собраны данные по количеству дойных коров, рациону и нормам выработки молока

ДАННЫЕ НЕ
ПРЕДОСТАВЛЕНЫ



УЧЕТ НАДОВ

Объем надоев в пределах допустимых значений

ЗНАЧЕНИЯ ПРЕВЫШЕНЫ



МОЛОЧНЫЙ ТАНКЕР В ХОЗЯЙСТВЕ

Объем молока, залитого из танкера в молоковоз, совпадает с объемом текущего надоя

ОБЪЕМ ПРЕВЫШЕН



МОЛОКОВОЗ

Пломба в порядке

ПЛОМБА СОРВАНА



МОЛОЧНЫЙ ТАНКЕР НА ЗАВОДЕ

Объем молока на выходе из молоковоза в пределах допустимых значений

ОБЪЕМ ПРЕВЫШЕН



ПЕРЕРАБОТКА

Нормативы переработки данной партии в пределах допустимых значений

НОРМА ПРЕВЫШЕНА

AGRO.AI

ОТЧЕТ В
МИНСЕЛЬХОЗ РТ

ОТЧЕТ В
МИНПРОМТОРГ РТ

ОТЧЕТ В МИНКОМСВЯЗЬ РТ



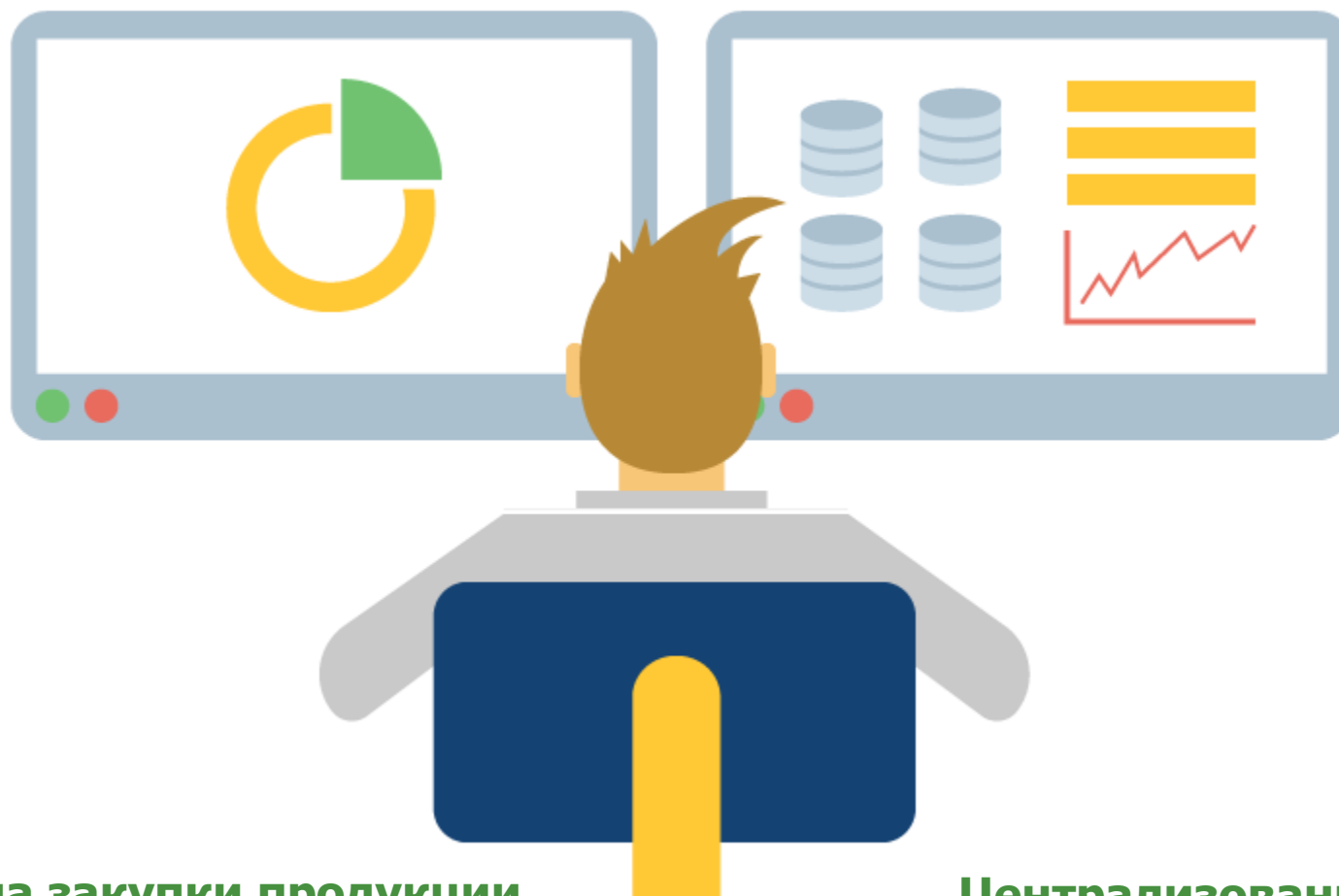
НАЙДИ ID

ИДЕНТИФИЦИРОВАННОЕ
СЫРОЕ МОЛОКО

Для Евразийского экономического союза

Мониторинг поголовья в АЭС

Мониторинг молока в ЕАС



Платформа закупки продукции

Централизованная система контроля

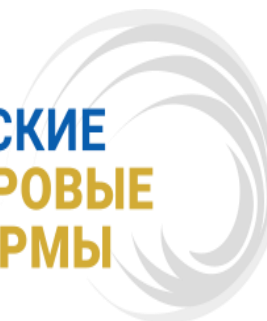


НайдиID



АГРОИННОВАЦИИ

ЕВРАЗИЙСКИЕ
ЦИФРОВЫЕ
ПЛАТФОРМЫ



МЕЖДУНАРОДНЫЙ
КОНКУРС
ИННОВАЦИОННЫХ
ПРОЕКТОВ

