



Институт аграрных исследований

XXIV ЯМНК - 2023

Роль аграрных университетов и академического сообщества в развитии сельских территорий в России и в мире

**СЕЛЬСКОЕ РАЗВИТИЕ КАК НОВЫЙ ПРЕДМЕТ
НАУЧНЫХ ИССЛЕДОВАНИЙ: ОПЫТ ИНСТИТУТА
АГРАРНЫХ ИССЛЕДОВАНИЙ НИУ ВШЭ**

**RURAL DEVELOPMENT AS THE NEW SUBJECT OF
RESEARCH: EXPERIENCES OF THE INSTITUTE OF
AGRARIAN STUDIES OF THE HSE UNIVERSITY**

А.С. Наумов

Институт аграрных исследований ВШЭ
Географический ф-т МГУ имени М.В. Ломоносова

Развитие сельских территорий в России: гонсеологические пролемы

- ✓ Новая тема: гос. программа «Комплексное развитие сельских территорий» 2019 г.
- ✓ Внегородская Россия – terra incognita?
- ✓ Выявление факторов дифференциации, типология сельских территорий – непростые и трудоемкие исследовательские задачи
- ✓ Сложный объект исследования – 11% территории мира
- ✓ Слабая информационная база (проблемы с достоверностью и сопоставимостью статистики, мало полевых исследований, опросов...)
- ✓ Изменения сетки АТД – проблемы с анализом динамики процессов
- ✓ Не(до)понимание разнообразия сельских территорий теми, кто принимает решения
- ✓ Упрощенческий административно-командный подход
- ✓ Отсутствие перспективного видения процессов и факторов сельского развития
- ✓ Недостаточное знание глобальных тенденций и зарубежного опыта
- ✓ Пренебрежение мнением экспертного сообщества

XXI век: смена парадигмы политики сельского развития

Практики сельского развития – «умная специализация»

- ✓ Индустриальное агропроизводство
- ✓ Органическое сельское хозяйство
- ✓ Короткие продовольственные цепочки
- ✓ Производство продуктов с защищенным географическим наименованием
- ✓ Агротуризм
- ✓ Природоохранная деятельность
- ✓ Экосистемные услуги
- ✓ Пери-урбанизация
- ✓ «Жилищная экономика»
- ✓ Индустриализация
- ✓ Создание логистических хабов

Новые объекты политики сельского развития

- ✓ Удалённые районы
- ✓ Районы с экстремальными климатическими условиями
- ✓ Лесохозяйственные районы
- ✓ Районы морских побережий со специализацией на рыболовстве и аквакультуре
- ✓ Периферийные зоны городских агломераций

Новые инструменты

- ✓ Ландшафтное планирование
- ✓ Управление природопользованием
- ✓ Типология сельских территорий
- ✓ Пространственно-ориентированная политика

Политика сельского развития за рубежом

- Разнообразие страновых моделей сельского развития = разные модели гос.политики
- **Общее для всех моделей:**
 - ✓ Гос. политика сельского развития выходит далеко за рамки аграрной политики
 - ✓ Региональная привязка мер государственной политики сельского развития – «превратить недостатки территории в ее преимущества»
 - ✓ Неаграрное развитие периферийных, депрессивных и иных районов
 - ✓ Сохранение поддержки агропроизводящих районов (погектарное vs подушевое финансирование)
 - ✓ Особый фокус – районы с неблагоприятными природными условиями
 - ✓ Учет изменений климата
 - ✓ Экологизация
 - ✓ Опора на местные инициативы, их стимулирование, выявление, поддержка
 - ✓ Разработка детальных схем территориального планирования, типологии районов



Тематика НИР ИнАГИС по изучению сельского развития (2018 –)

- Мониторинг состояния сельских территорий в Российской Федерации
- Изучение зарубежного опыта
- Научное обоснование региональной политики в отношении развития сельских территорий
- Разработка государственной программы «Комплексное развитие сельских территорий» (2019 –)
- Подготовка доклада по АПК для Госсовета
- Разработка аграрного раздела стратегии развития ХМАО – Югры до 2050 г.
- Доклады на НТС Минсельхоза РФ, в РСПП, фонде «Иннопрактика»
- Оценка влияния аграрной политики на занятость в сельской местности, прогноз сельской занятости
- **Влияние инноваций на устойчивое развитие сельских территорий: сценарии на долгосрочную перспективу**
- **Пространственный анализ и управление сельским развитием в регионе**
- Типология сельских территорий по регионам Российской Федерации
- Анализ факторов субъективного благополучия сельских жителей России
- Отбор объектов для списка Глобально значимых систем сельскохозяйственного наследия ФАО
- Влияние сезонности на развитие сельских территорий Республики Карелия
- Разработка стандартов качества жизни на сельских территориях Краснодарского края
- Продовольственная политика, сельское развитие и гендерное равенство (с офисом ФАО по Восточной Европе)



НИР ИнАГИС: региональный охват

Реализованные и текущие проекты

- Страны Восточной Европы и постсоветского пространства
- Центр Европейской части России: Брянская область
- Юг Европейской части России: Ставропольский и Краснодарский края
- Поволжье: Пензенская и Ульяновская области
- Северо-Запад: Ленинградская область, Республика Карелия
- Сибирь: Новосибирская область, ХМАО – Югра
- Республика Саха (Якутия)

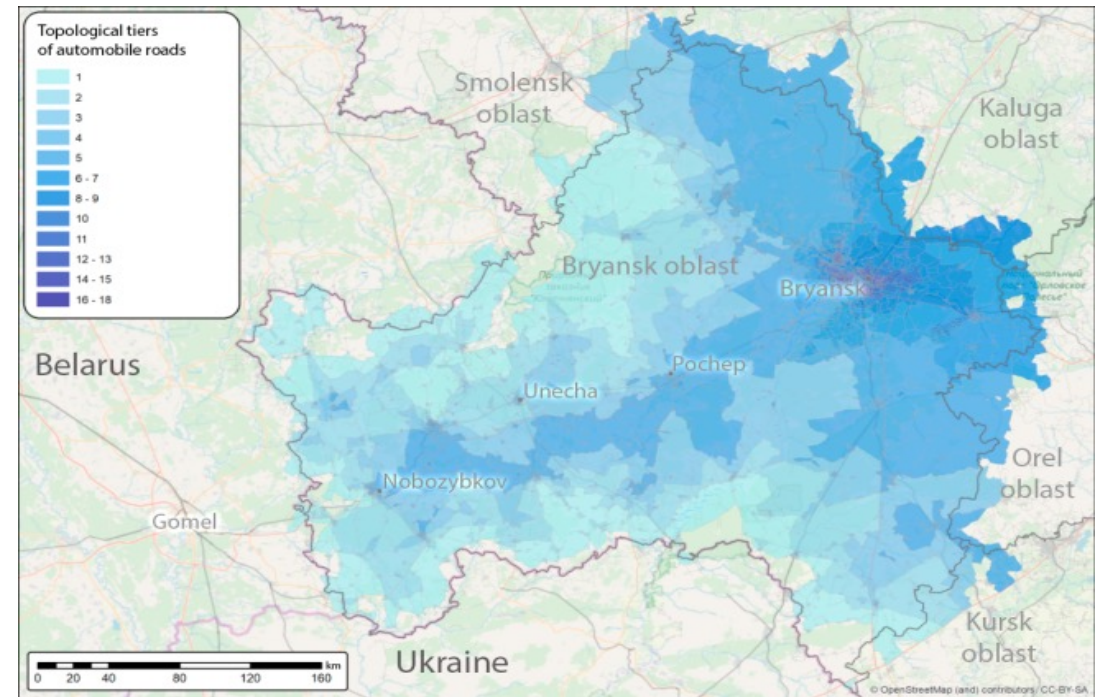
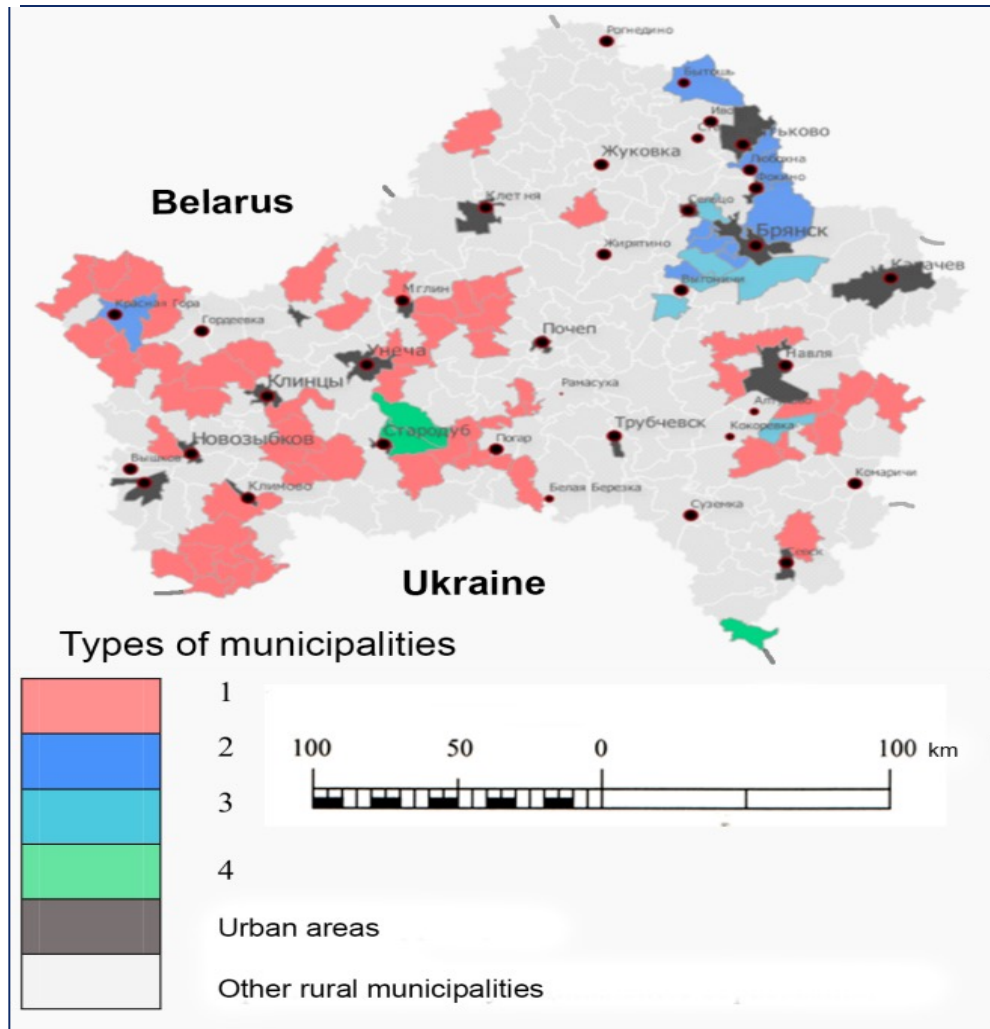
Перспектива – региональные приоритеты

1. Сибирь и Дальний Восток
2. Арктика
3. Аграрные регионы Юга Европейской России
4. Черноземье

Менее значимы?

- Нечерноземье, Урал, Северный Кавказ (горные регионы), пригородные территории

Поляризация сельского развития в регионе: Брянская область



Доступность сельских территорий
(автотранспорт)

Наумов, Рубанов, Сапанов (2019)

Типы муниципалитетов: 1 – депрессивные сельские, 2 – растущая городская периферия, 3 – устойчивые сельские, 4 – ядра агробизнеса, 5 – городские



Проблемы изучения сельского развития

- ✓ Сложность объекта исследований
- ✓ Низкое качество и малый объем статистических данных (демография, расселение, миграция, хозяйство, качество жизни, окружающая среда...)
- ✓ Недостаток информации об исполнении гос. программ (финансирование, результаты...)
- ✓ Отсутствие общедоступных инструментов работы с открытыми данными по регионам (ГИС)
- ✓ Слабая заинтересованность местных органов власти в содействии исследованиям
- ✓ Сложности проведения полевых исследований, «закрытость» сельских сообществ
- ✓ Не входит в приоритетные темы грантовых конкурсов РНФ и др. фондов

Обеспеченность исходными данными: набор, релевантность, достоверность, регулярность обновления

Виды данных	Субъекты РФ	Муниципальные и городские округа	Сельские поселения	Населенные пункты
Экономико-статистические	Д	С	Н	Н
Демографические	Д	С	Н	Н
Социологические	С	Н	Н	Н
Геопространственные	Н	Н	Н	Н

Д – достаточная, С- слабая, Н- недостаточная



Приоритетные исследовательские задачи

- ✓ Обеспечение жизнестойкости всех типов сельских территорий (экономическая, социальная, экологическая устойчивость)
- ✓ Удержание населения на селе, реколонизация заброшенной сельской местности
- ✓ Развитие сельских территорий Севера, Арктики и Дальнего Востока
- ✓ Диверсификация сельской экономики: «умная специализация», комплексное развитие
- ✓ «Привязка к земле» агробизнеса: связь с местными бюджетами, социальные обязательства
- ✓ Влияние инноваций в агропроизводстве и сельское развитие
- ✓ Агротуризм и сельское развитие
- ✓ Развитие этносохраняющих форм сельской экономики
- ✓ Роль городов (сельская периферия городских агломераций, функции малых городов)
- ✓ Воздействие изменений климата на сельские территории различных регионов России
- ✓ Пространственно-дифференцированный подход к управлению сельским развитием
- ✓ Политика «поляризованного роста» на всех уровнях – от национального до муниципального
- ✓ Поддержка негосударственных инициатив, партнерств и т.д. («Самые красивые деревни»)
- ✓ Участие в международных проектах (список сельскохозяйственного наследия ФАО – GIAHS)

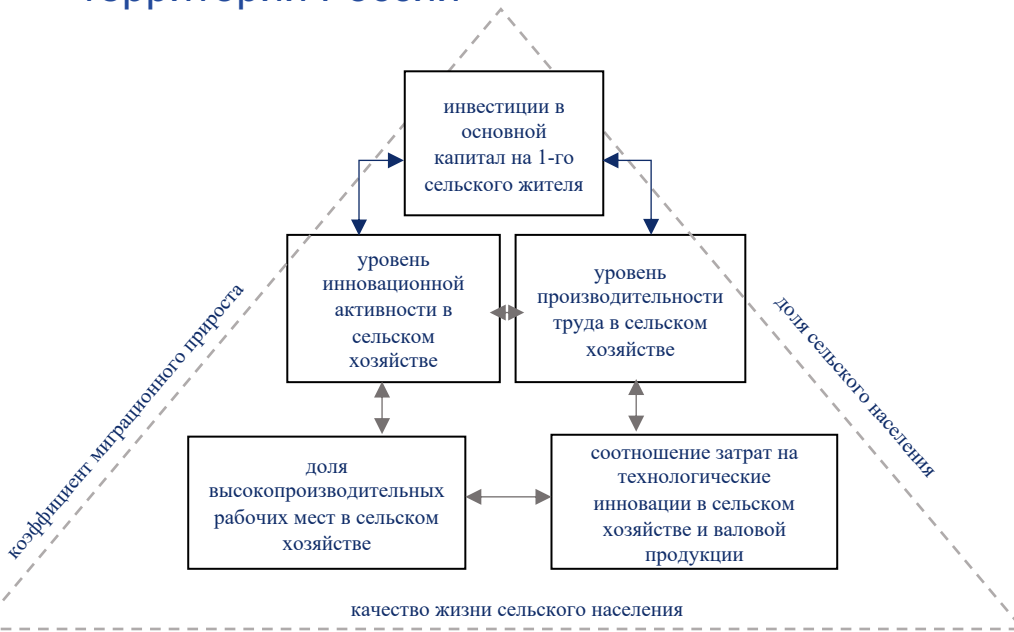
Зеркальная лаборатория: «Влияние инноваций на устойчивое развитие сельских территорий: возможные сценарии на долгосрочную перспективу»

Основные направления исследований

- Интегральная оценка уровня инновационного развития сельских территорий России
- Роль социальных инноваций в устойчивом развитии сельских территорий
- Технологии устойчивого развития сельских территорий России

! В России инновации, внедряемые в производство в сельской местности, преимущественно обеспечивают экономическую эффективность, при этом про социальное и экологическое благополучие села игнорируется

■ Высоконновационные сельские территории
■ Среднеинновационные сельские территории
■ Малоинновационные сельские территории



Модель оценки инновационного развития сельских территорий

Регионы России по уровню инновационного развития сельских территорий



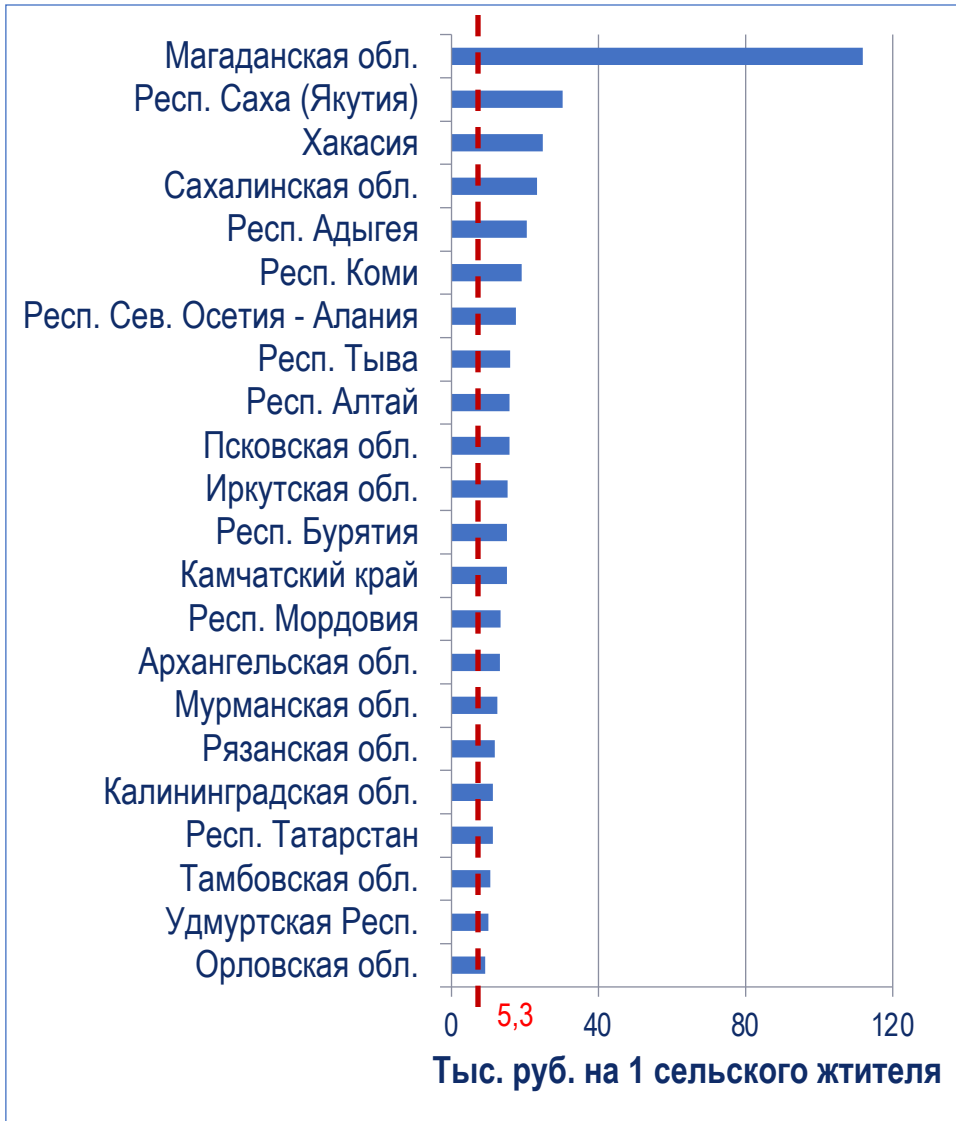
Основные направления исследований

- Сопряженный анализ данных, разнородных по содержанию (демографических, экономических, социальных, экологических) и пространственной конфигурации (разные уровни АТД, площадные, линейные, точечные объекты)
- Вовлечение в оборот новых видов данных: POI, продажа и аренда недвижимости, интенсивность движения по дорогам
- Комплексная оценка сельских территорий по уровню социально-экономического развития и качеству жизни
- Детализация рисунка размещения сельского населения и адресность привязки мер политики сельского развития (*пример КНР – China Poor Population Long-term Tracking Database*)
- Оценка веса фактора удаленности сельских населенных пунктов в их социально-экономическом развитии
- Типология сельских территорий на основе динамического анализа статистических и иных данных
- Использование ГИС как ключевого инструмента управления развитием сельских территорий

! В настоящее время инструменты пространственного анализа недостаточно используются в управлении сельским развитием как на уровне регионов, так и России в целом



Регионы России – бенефициары гос. программы «Комплексное развитие сельских территорий» (2020-2025 гг.)



Пунктирная линия – среднее по России

По данным Минсельхоза РФ

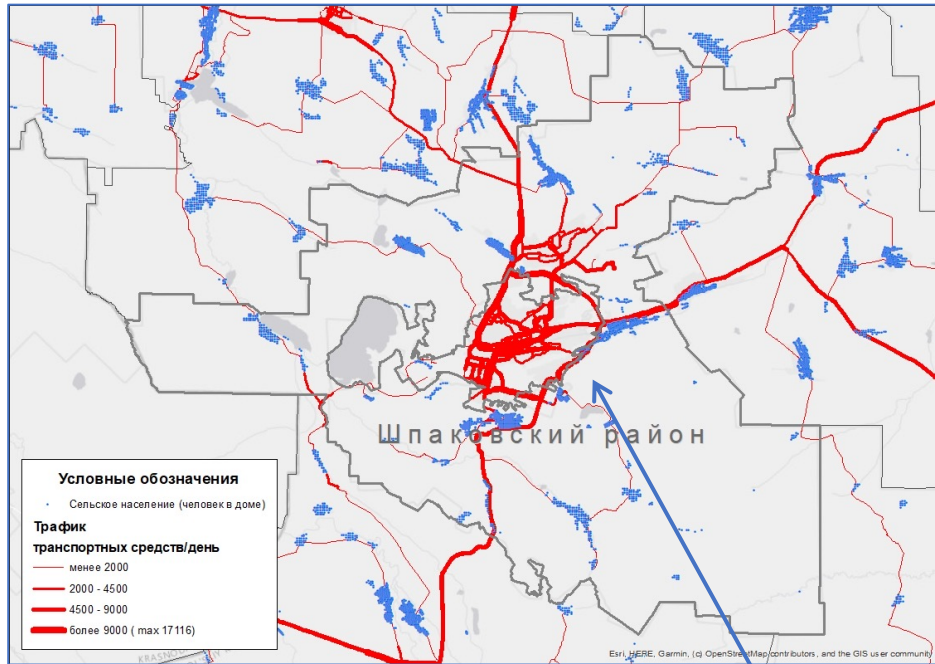


Россия: примеры административных решений

- Приказ Минсельхоза 2019 г. о создании сельских агломераций
- Цель – создание сетевой структуры развития сельских территорий
- Практическая задача: включение в программу сельской ипотеки
- ~ **3 тыс. сельских агломераций** «созданы» в субъектах РФ
- База территориального планирования?
- **Специфика агломераций:**
 - Центр-периферийные системы
 - Функциональная и инфраструктурная связанность (маятниковая миграция)
 - Общие инвестиционные проекты и местные инициативы
- **На деле:**
 - Отсутствие единых критериев даже в соседних регионах
 - Привязка к административным границам? (ст. 14 Градостроительного кодекса)
 - Удачные примеры: учет особенностей сельского расселения (Тверская, Калужская области); модель «город до 30 тыс. жителей + соседние сельские населенные пункты»
 - Спорные примеры: изолированные населенные пункты, периферия городов, дублирование сетки муниципалитетов
- **Новые инициативы:**
 - «опорные пункты», «коридоры развития» «территории возможностей»

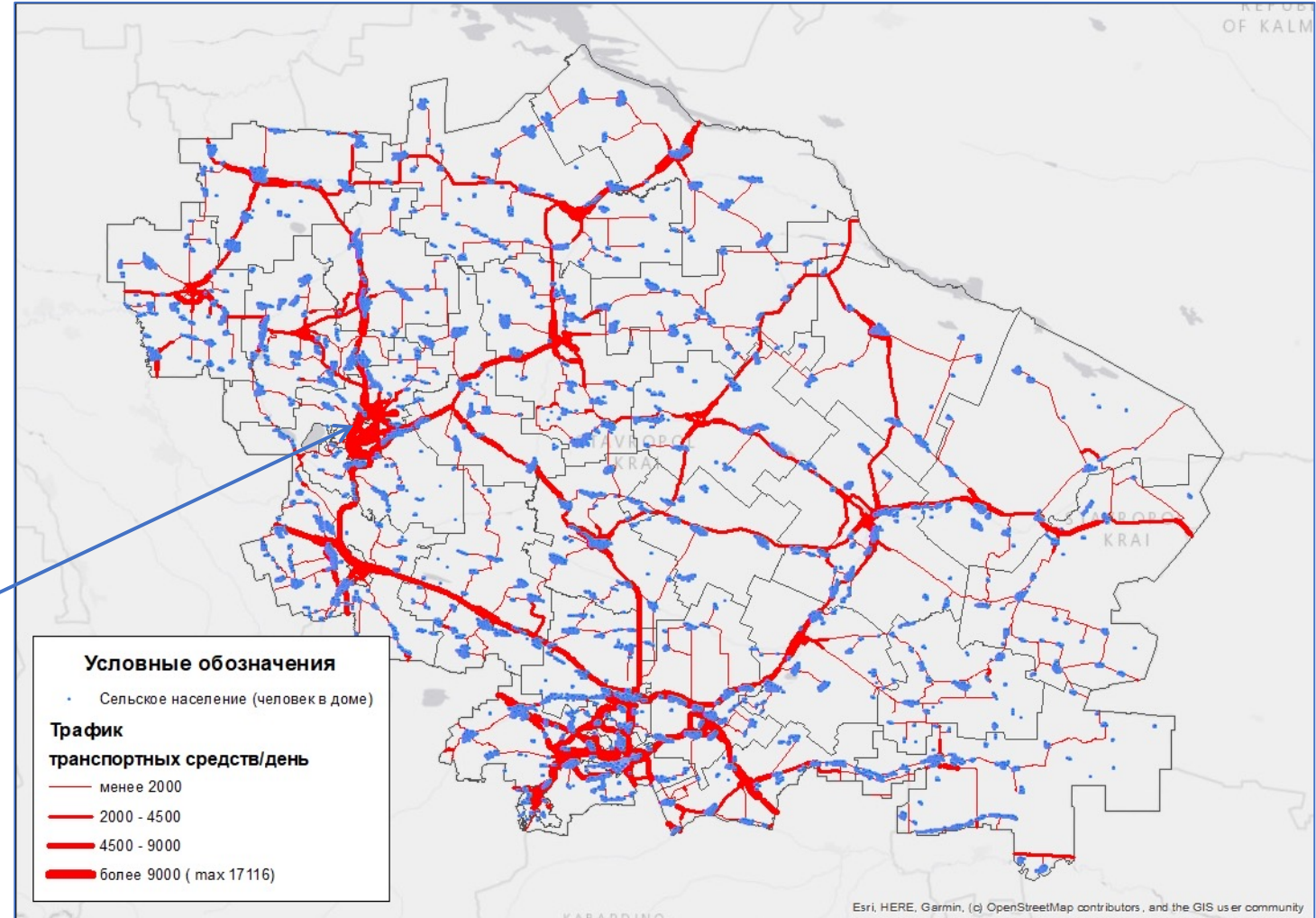
Размещение сельского населения и интенсивность движения по автодорогам

Шпаковский район



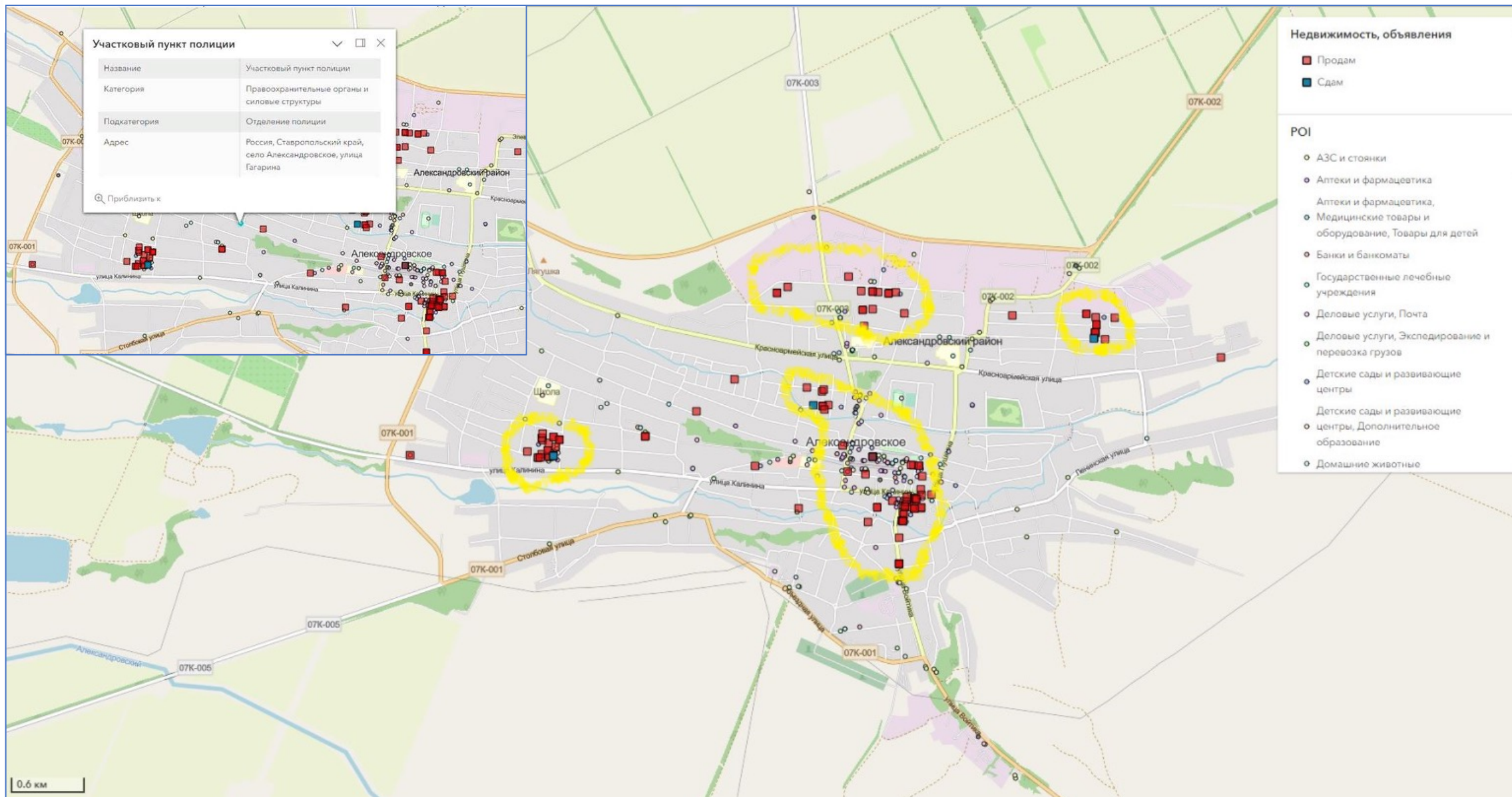
Ставрополь

Ставропольский край



Картография: Т. Анискина (2023)

Ставропольский край, с. Александровское: POI и объекты недвижимости, выставленные на продажу и в аренду



БЛАГОДАРЮ ЗА ВНИМАНИЕ!



asnaumov@hse.ru

anaumov@geogr.msu.ru

<https://inagres.hse.ru/>