



НАЦИОНАЛЬНЫЙ ИССЛЕДОВАТЕЛЬСКИЙ  
УНИВЕРСИТЕТ

Гайдаровский форум 2020

# ПРИНЦИПЫ ДОЛГОСРОЧНОЙ СТРАТЕГИИ ПОДДЕРЖКИ АГРОПРОДОВОЛЬСТВЕННОГО ЭКСПОРТА РОССИИ

Институт аграрных  
исследований

Москва, 15 января 2020 г.

**НАТАЛИЯ КАРЛОВА**

**К.Э.Н.**

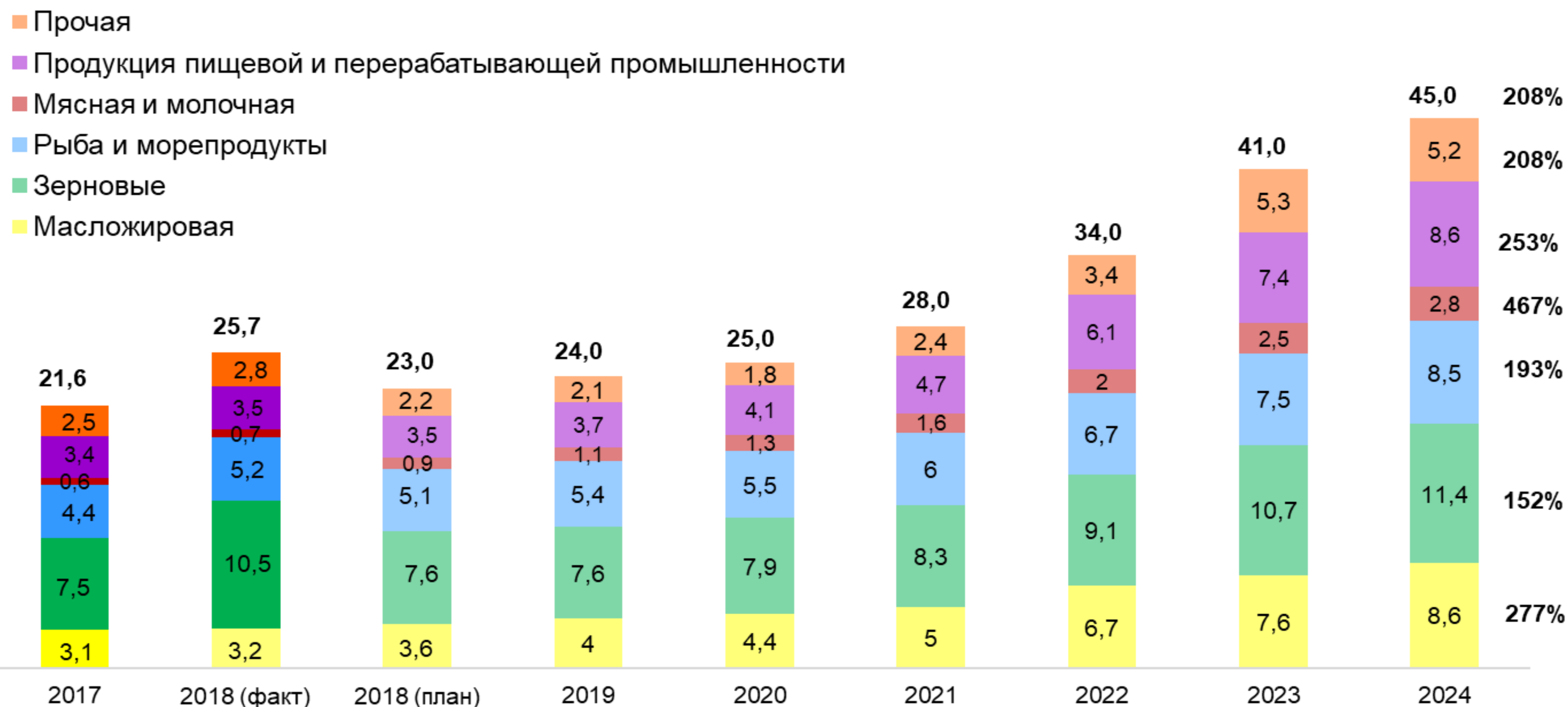
**[nkarlova@hse.ru](mailto:nkarlova@hse.ru)**



НАЦИОНАЛЬНЫЙ ИССЛЕДОВАТЕЛЬСКИЙ  
УНИВЕРСИТЕТ

# План развития агропродовольственного экспорта

## Динамика экспорта продукции АПК, млрд. долл. (2019-2024 - прогноз), %



Источник: расчеты по данным МСХ

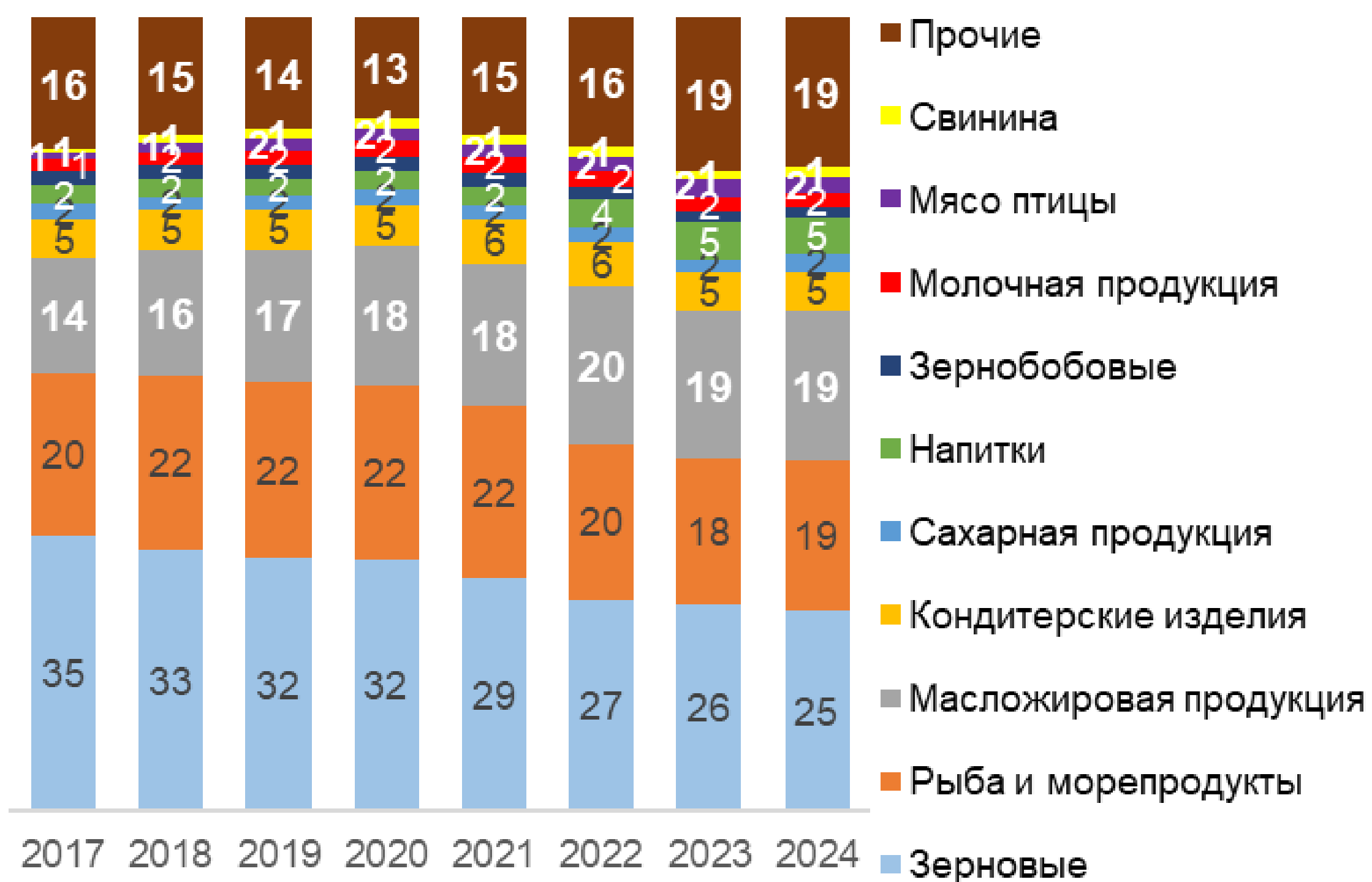


НАЦИОНАЛЬНЫЙ ИССЛЕДОВАТЕЛЬСКИЙ  
УНИВЕРСИТЕТ

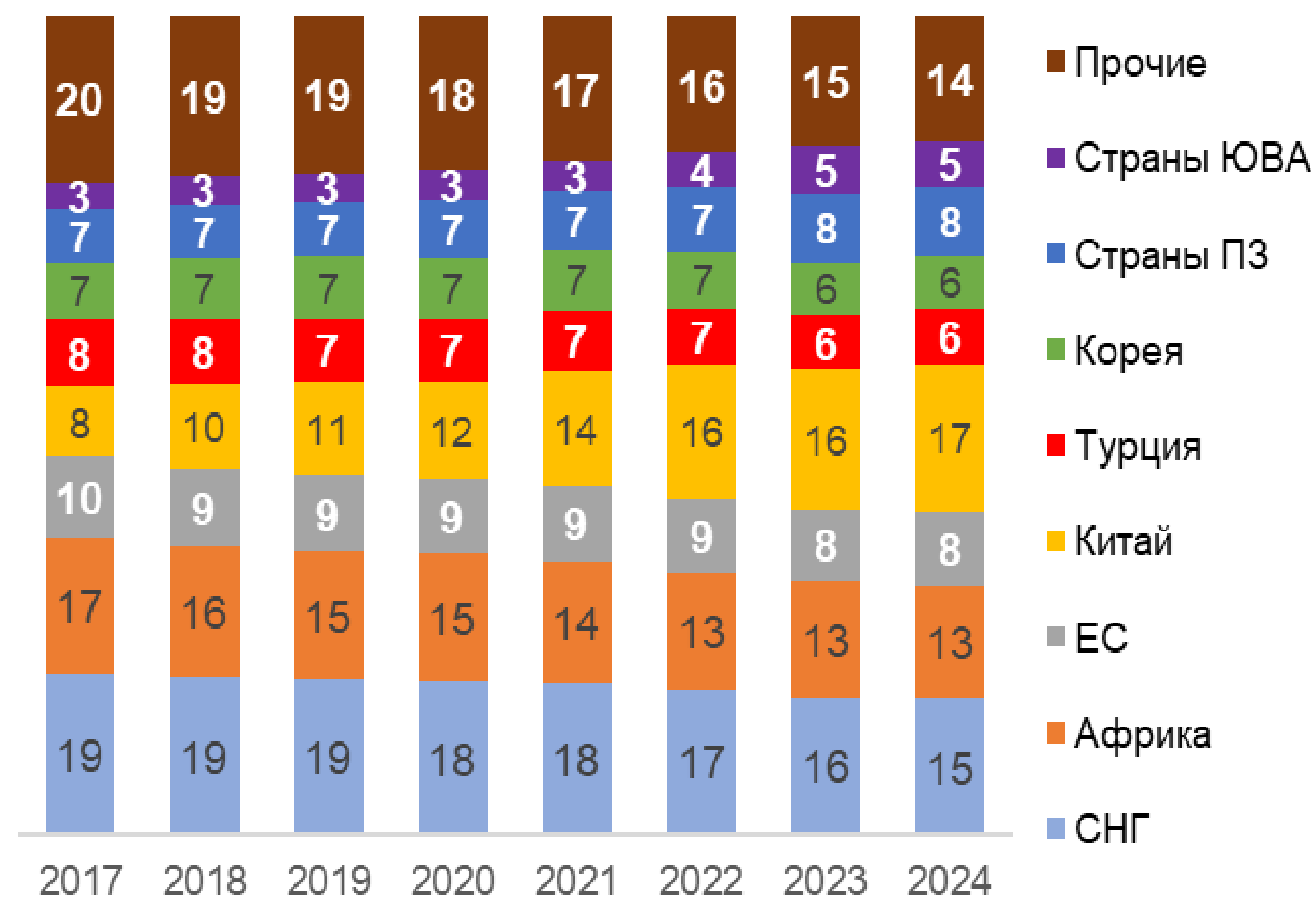
# Отсутствие явной приоритетности в планах по развитию экспорта

## Структура экспорта продукции АПК в стоимостном выражении (план), %

### Товарная структура



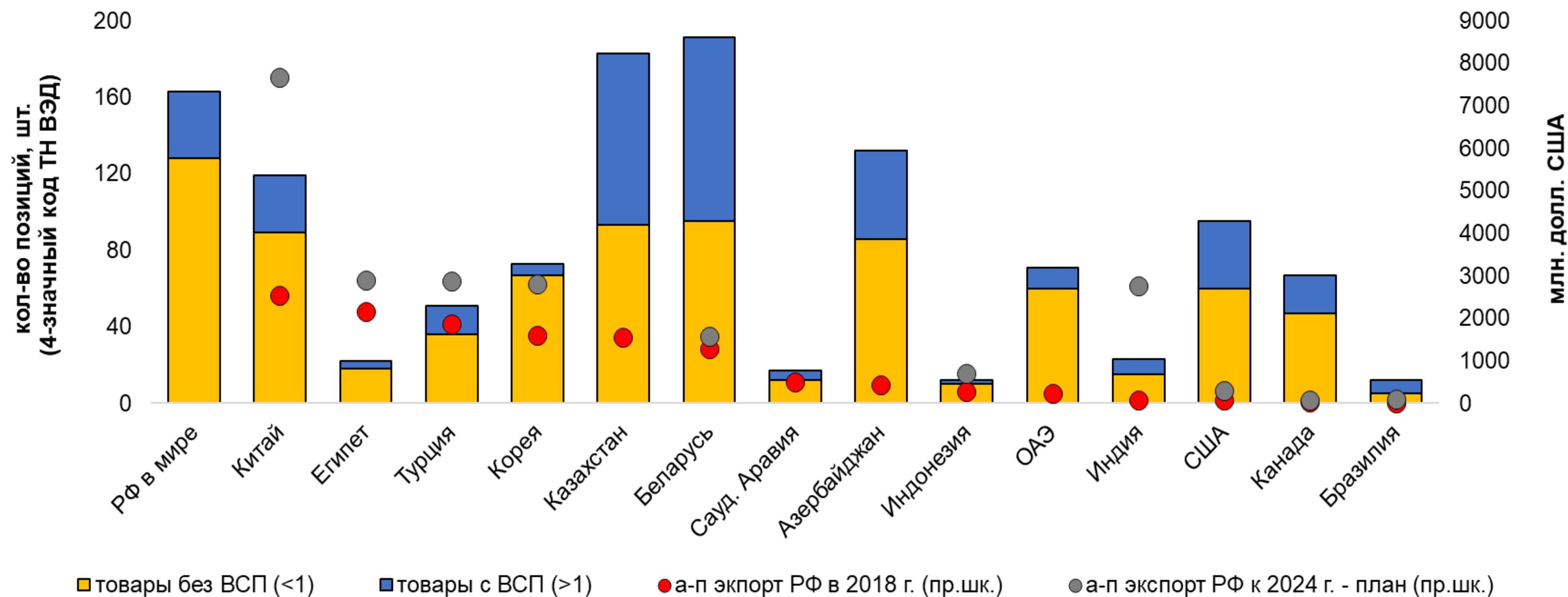
### Географическая структура



Источник: расчеты по данным МСХ

# Возможности для расширения экспорта различаются по странам

**Выявленные сравнительные преимущества России (ВСП) на отдельных рынках в 2018 году (Индекс Балассы, страны ранжированы по степени убывания российского экспорта)**

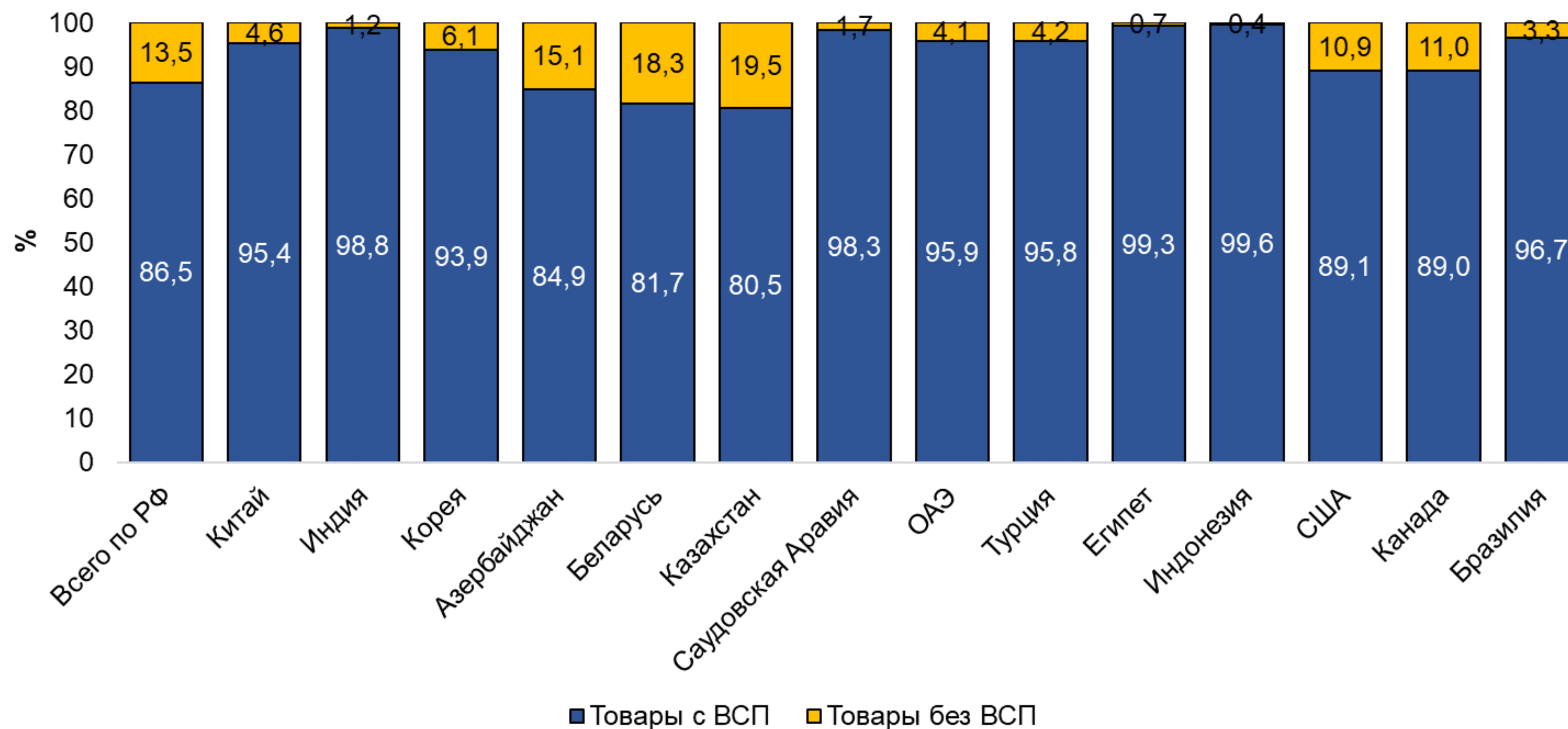




НАЦИОНАЛЬНЫЙ ИССЛЕДОВАТЕЛЬСКИЙ  
УНИВЕРСИТЕТ

# Товары с ВСП – основная составляющая экспорта (интенсивное развитие)

## Структура стоимостных объемов российского экспорта продукции АПК: вклад товаров с ВСП и без ВСП



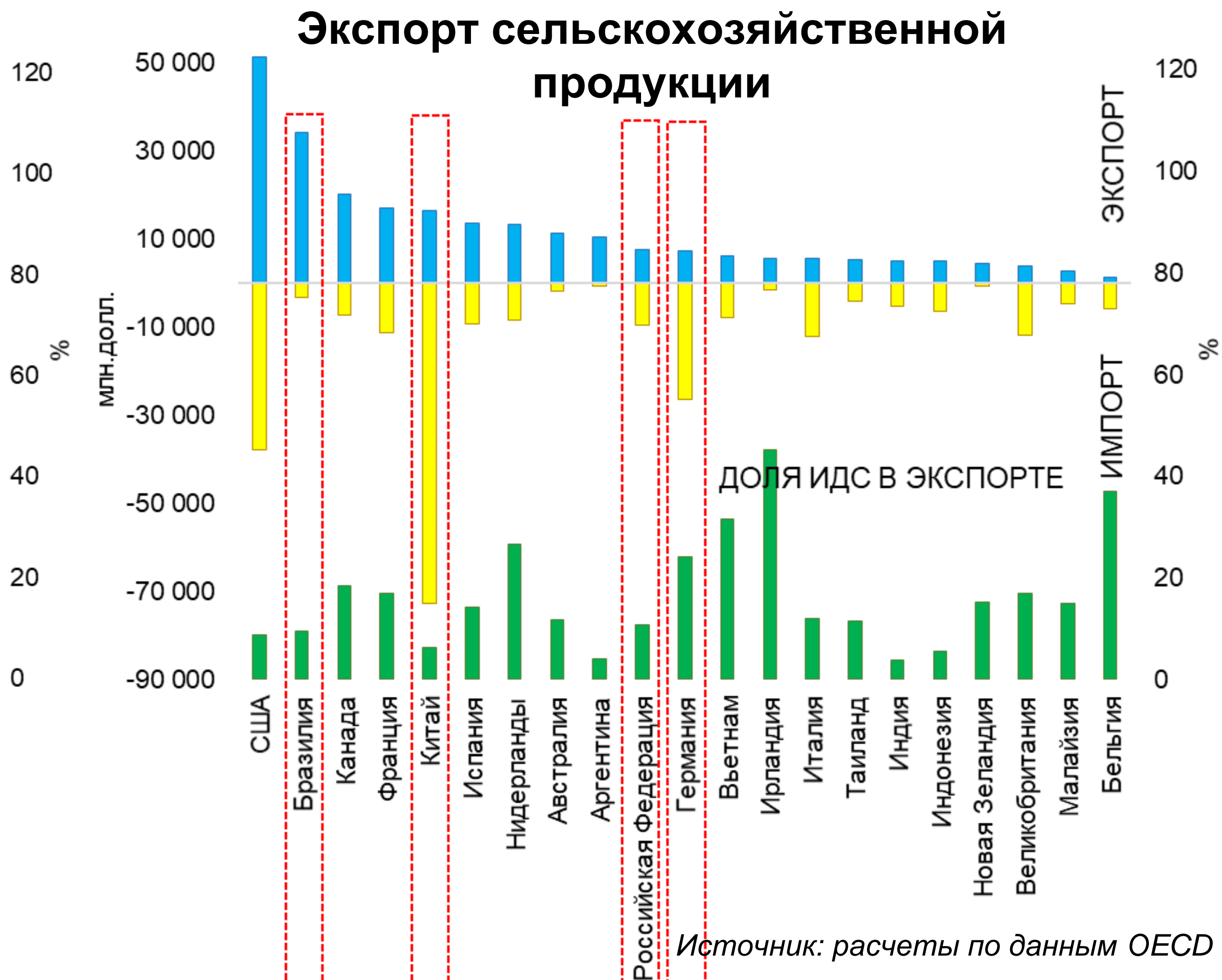
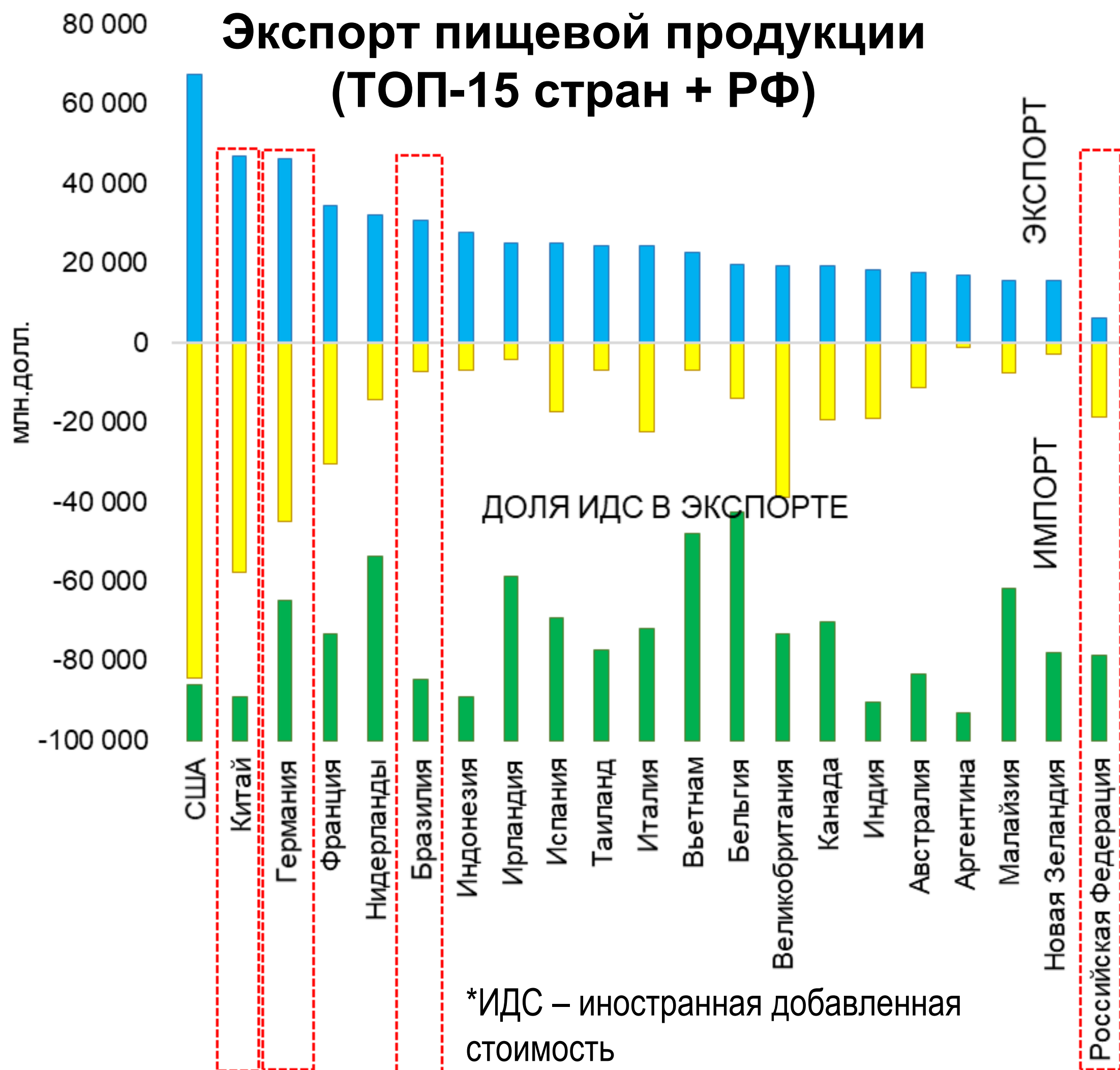
Источник: расчеты по данным Comtrade, ФТС России





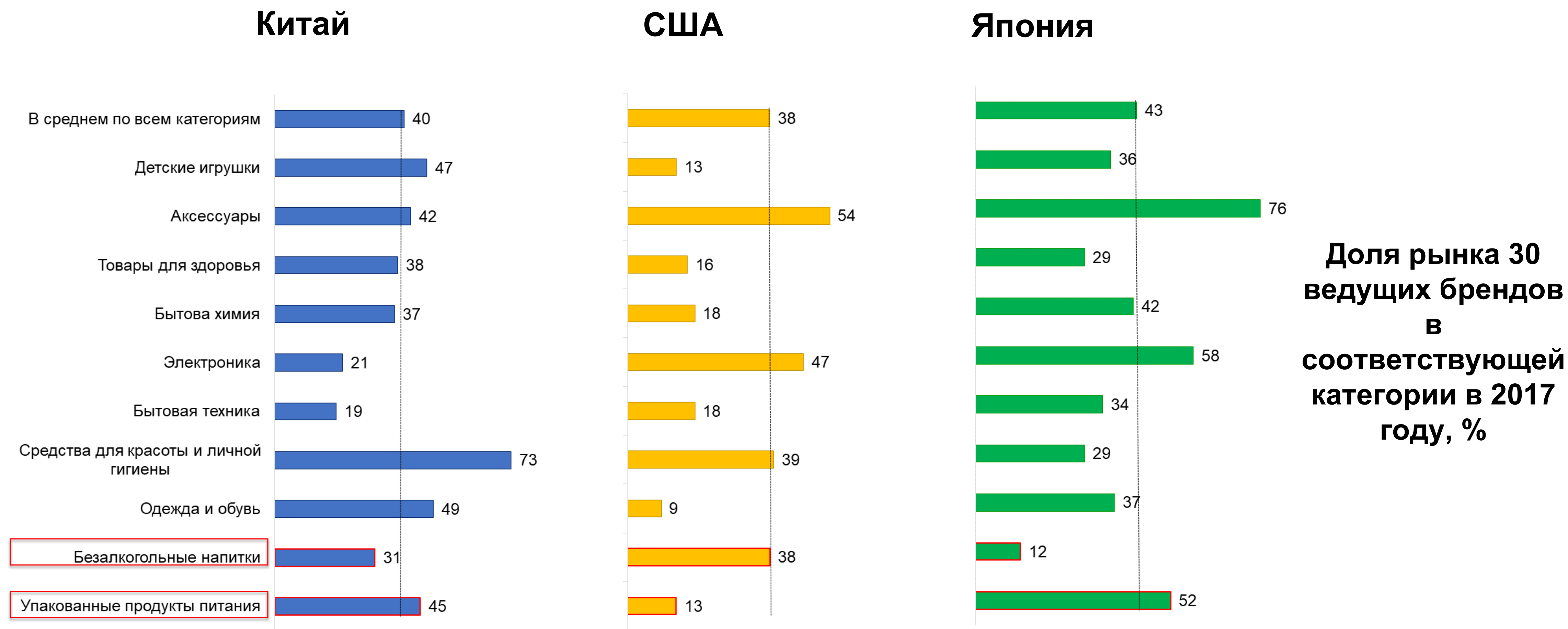
НАЦИОНАЛЬНЫЙ ИССЛЕДОВАТЕЛЬСКИЙ  
УНИВЕРСИТЕТ

# Пути интеграции в мировое пространство: опыт стран



# Возможности для встраивания в глобальные продовольственные цепочки

## Степень проникновения транснациональных компаний на потребительские рынки





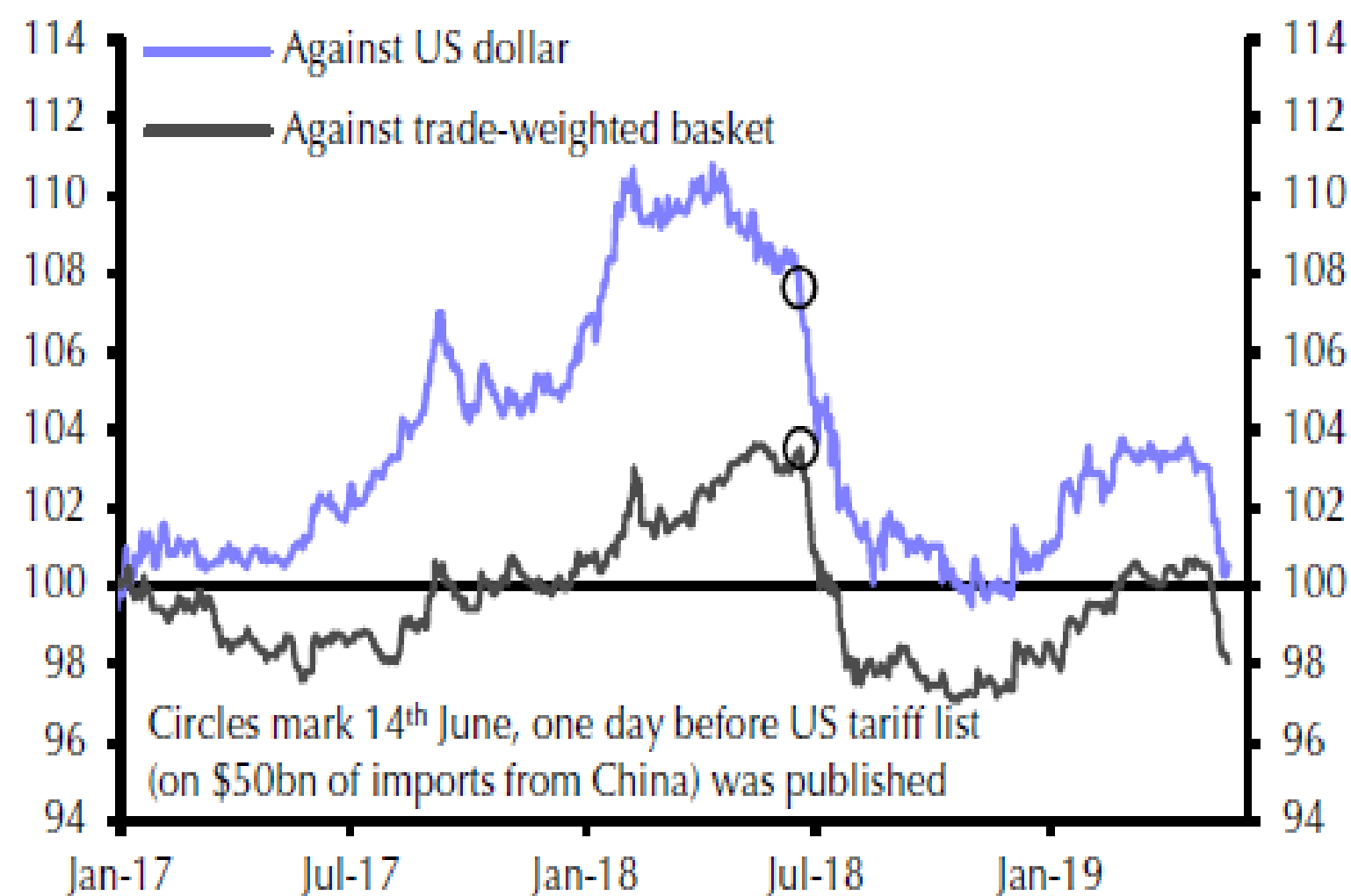
НАЦИОНАЛЬНЫЙ ИССЛЕДОВАТЕЛЬСКИЙ  
УНИВЕРСИТЕТ

# Влияние макроэкономических и геополитических рисков

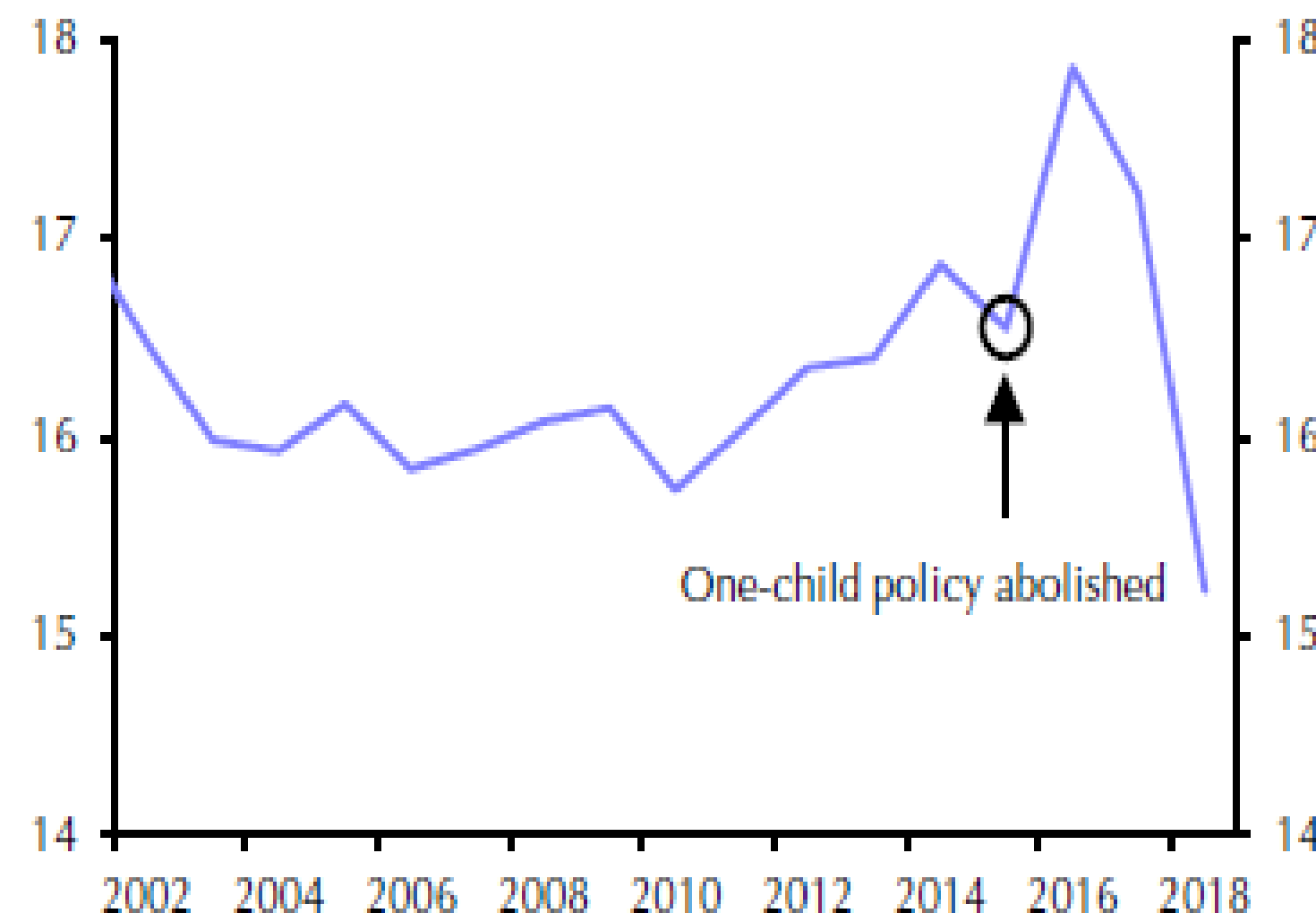
Факторы, сдерживающие рост потребления и импорта Китая в д/ср перспективе:

- Ослабление юаня на фоне торгового конфликта Китая с США.
- Структурное замедление роста экономики Китая:
  - сокращение численности трудоспособного населения;
  - замедление урбанизации.

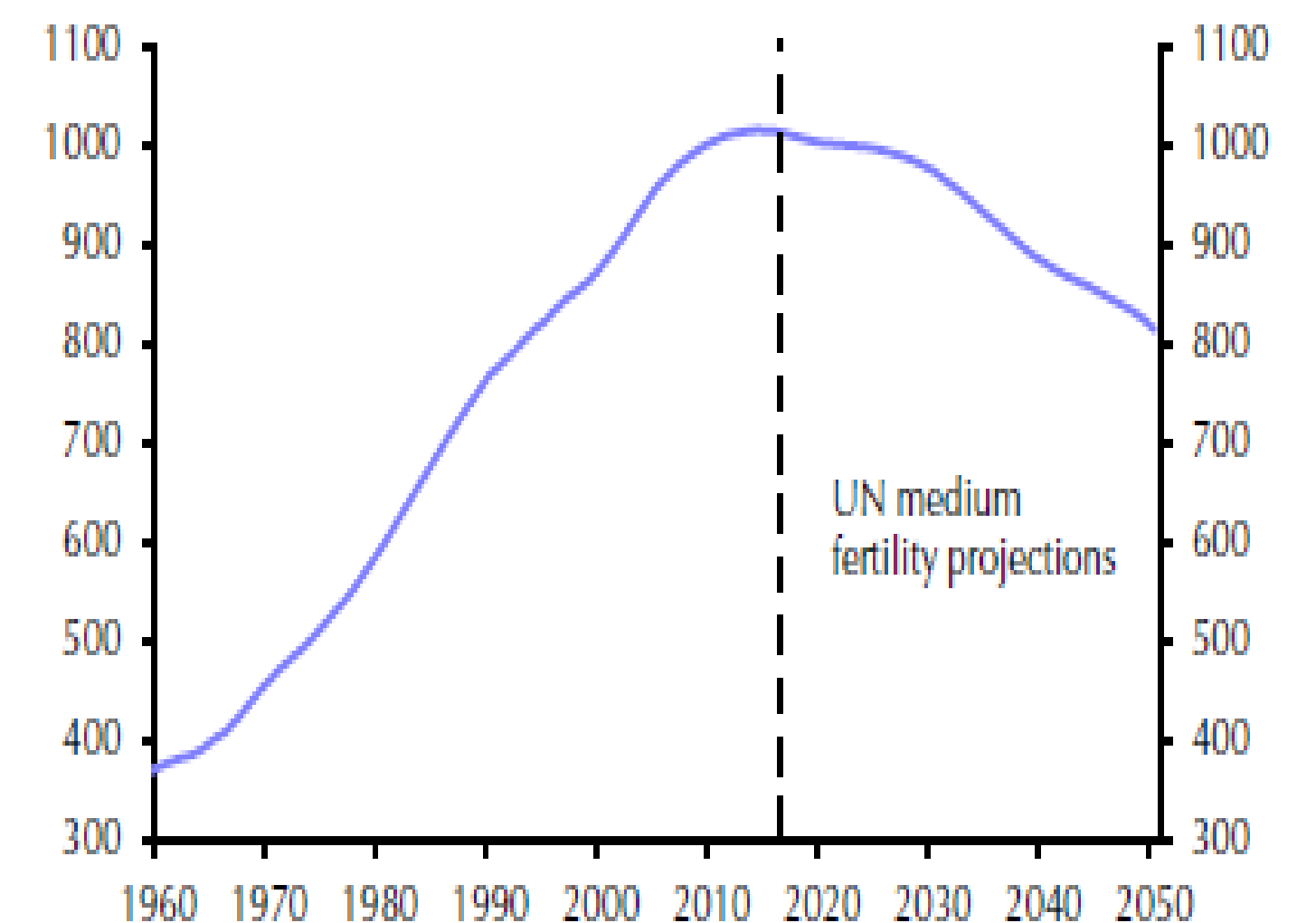
Динамика курса юаня к доллару  
(1 января 2017 = 100)



Китай: количество  
родившихся (млн. чел.)



Китай: численность населения  
трудоспособного возраста (млн. чел.)



Источник: Capital Economics

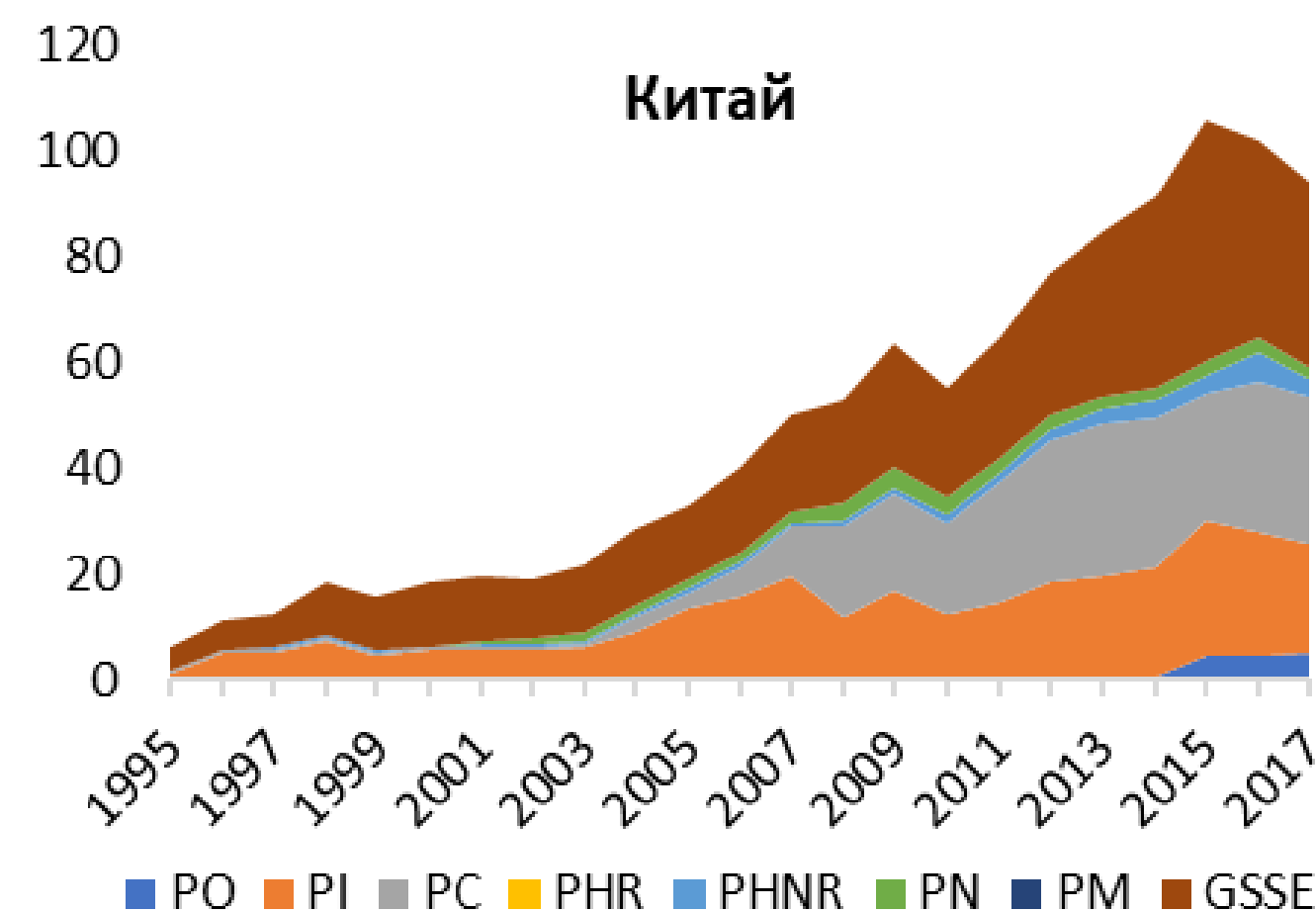
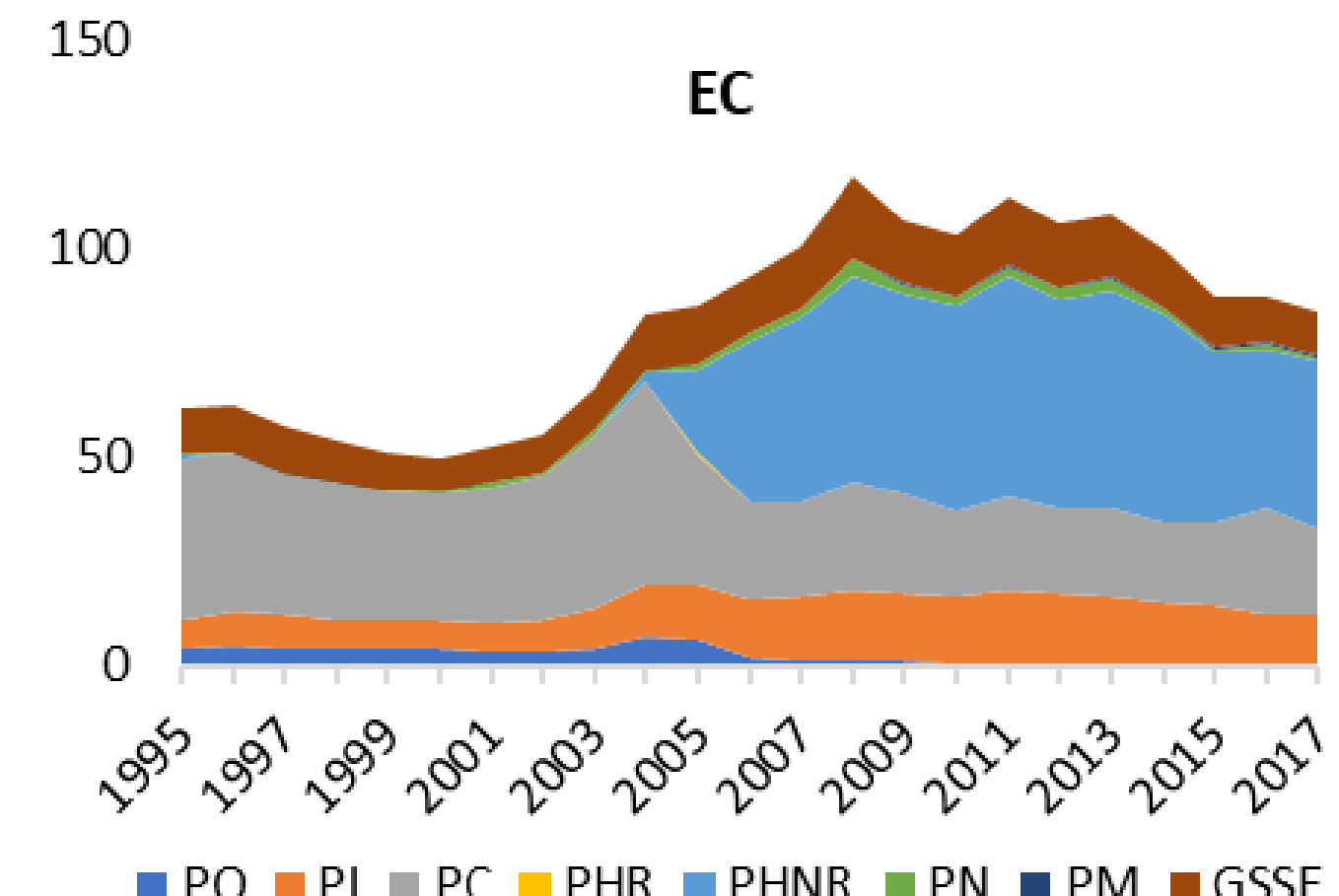
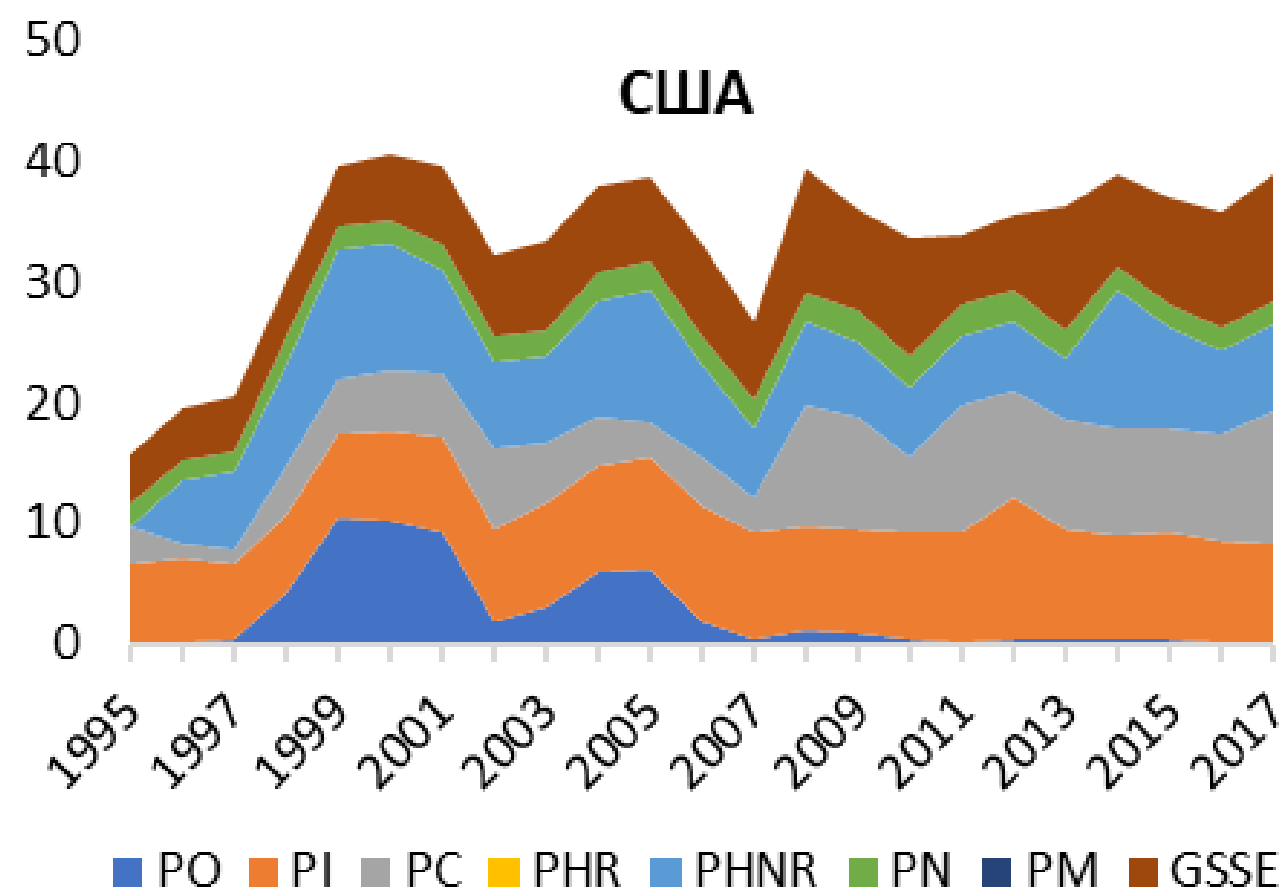
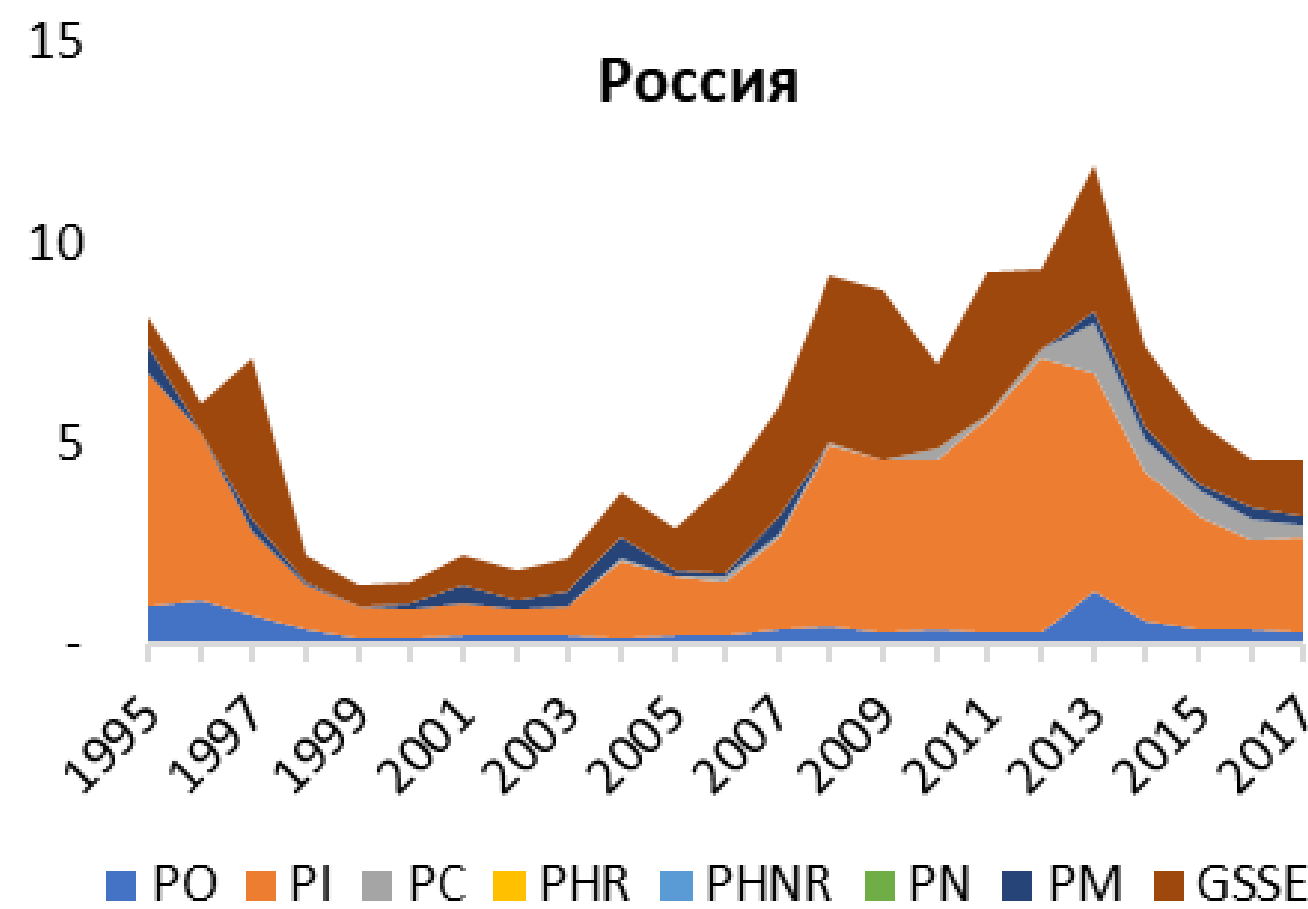




# Поддержка сельского хозяйства: недофинансирование общих услуг

НАЦИОНАЛЬНЫЙ ИССЛЕДОВАТЕЛЬСКИЙ  
УНИВЕРСИТЕТ

## Тенденции в структуре бюджетных расходов на с/х в некоторых странах, млрд. долл. США



- PO Выплаты, связанные с выпуском
- PI Выплаты, связанные с использованием ресурсов
- PC Выплаты на голову/гектар/доход, требующие производства
- PHNR Выплаты на исторические голову/гектар/доход, НЕ требующие производства

- PHR Выплаты на исторические голову/гектар/доход, с условием продолжения производства
- PN Выплаты по критериям, не связанным с производством
- PM Прочие выплаты
- GSSE Поддержка общих услуг

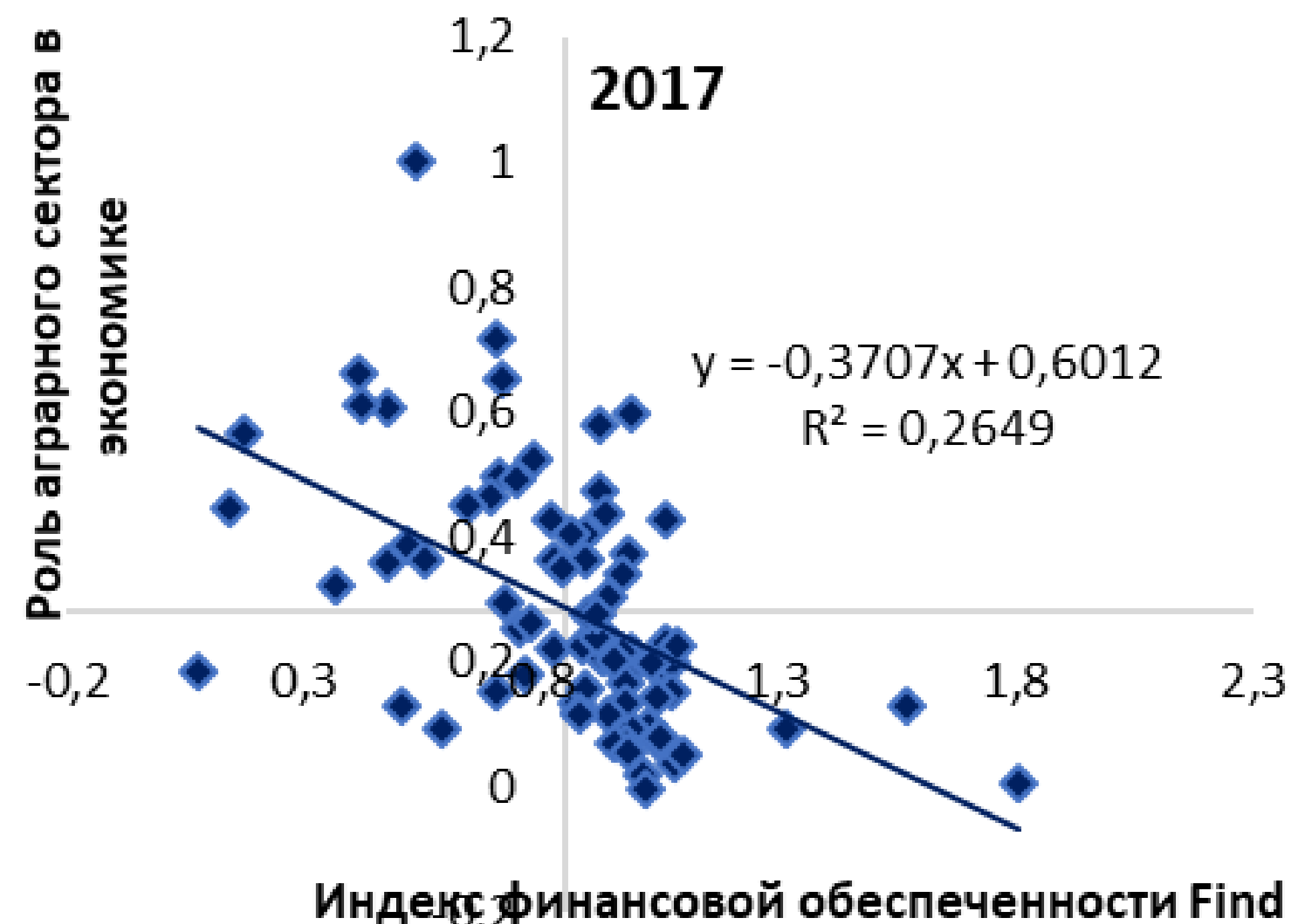
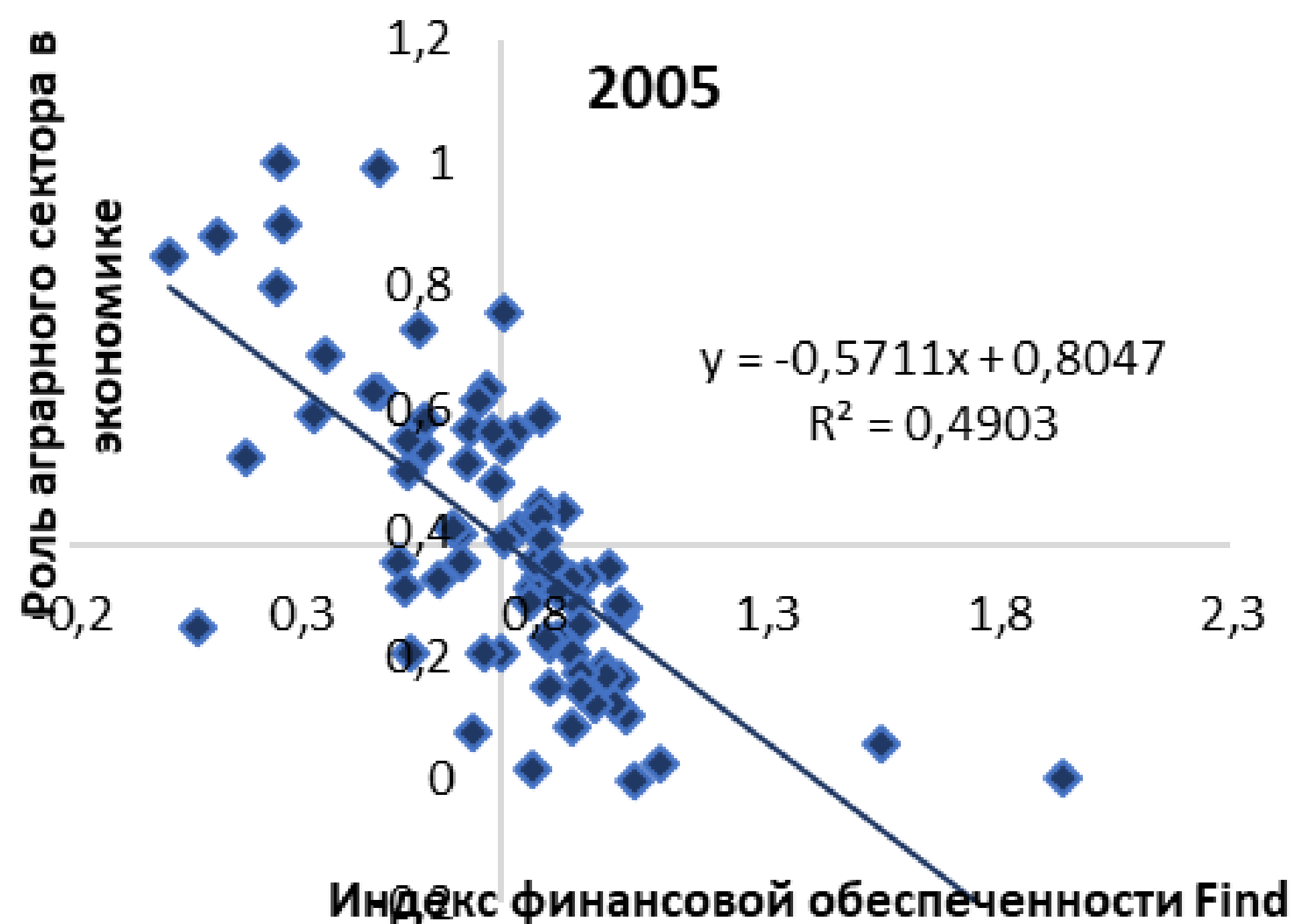
Источник: по данным OECD.Stat



НАЦИОНАЛЬНЫЙ ИССЛЕДОВАТЕЛЬСКИЙ  
УНИВЕРСИТЕТ

# Роль регионов в национальной экспортной программе

## Роль аграрного сектора в экономике российских регионов в зависимости от их финансовой обеспеченности



Роль аграрного сектора в экономике: доля сельского хозяйства в ВРП; индекс финансовой обеспеченности:  $Find = EXPind + (1 - Dind)$ , где  $EXPind$  – расходы консолидированного бюджета региона;  $Dind$  - Доля дотаций в доходах бюджета по сравнению со средней по России; оба показателя нормализованы.

Источник: Рассчитано по данным Федерального казначейства и Росстата РФ



# Основные принципы экспортной стратегии

- ДОЛГОСРОЧНЫЙ взгляд на перспективы выхода на внешние рынки.
- Четкое позиционирование российской продукции на рынках отдельных стран (с учетом потребительских предпочтений и конкурентной среды).
- Избирательный подход к созданию цепочек поставок отдельных продуктов на внешние рынки, с учетом возможностей встраивания в уже имеющиеся глобальные цепочки.
- Использование возможностей для локализации производства пищевой продукции за рубежом.
- Оценка влияния рисков, связанных с макроэкономическими и геополитическими факторами.
- Акцент на предоставлении общих услуг в поддержке экспорта (создание нормативно-правовой базы, сертификация, снятие фитосанитарных и ветеринарных барьеров, программы развития инфраструктуры, консультационные услуги).
- Поддержка экспорта в регионах исходя из конкурентных преимуществ региона и наличия у него экспортного потенциала.
- Учитывать социально-экономические и экологические риски.